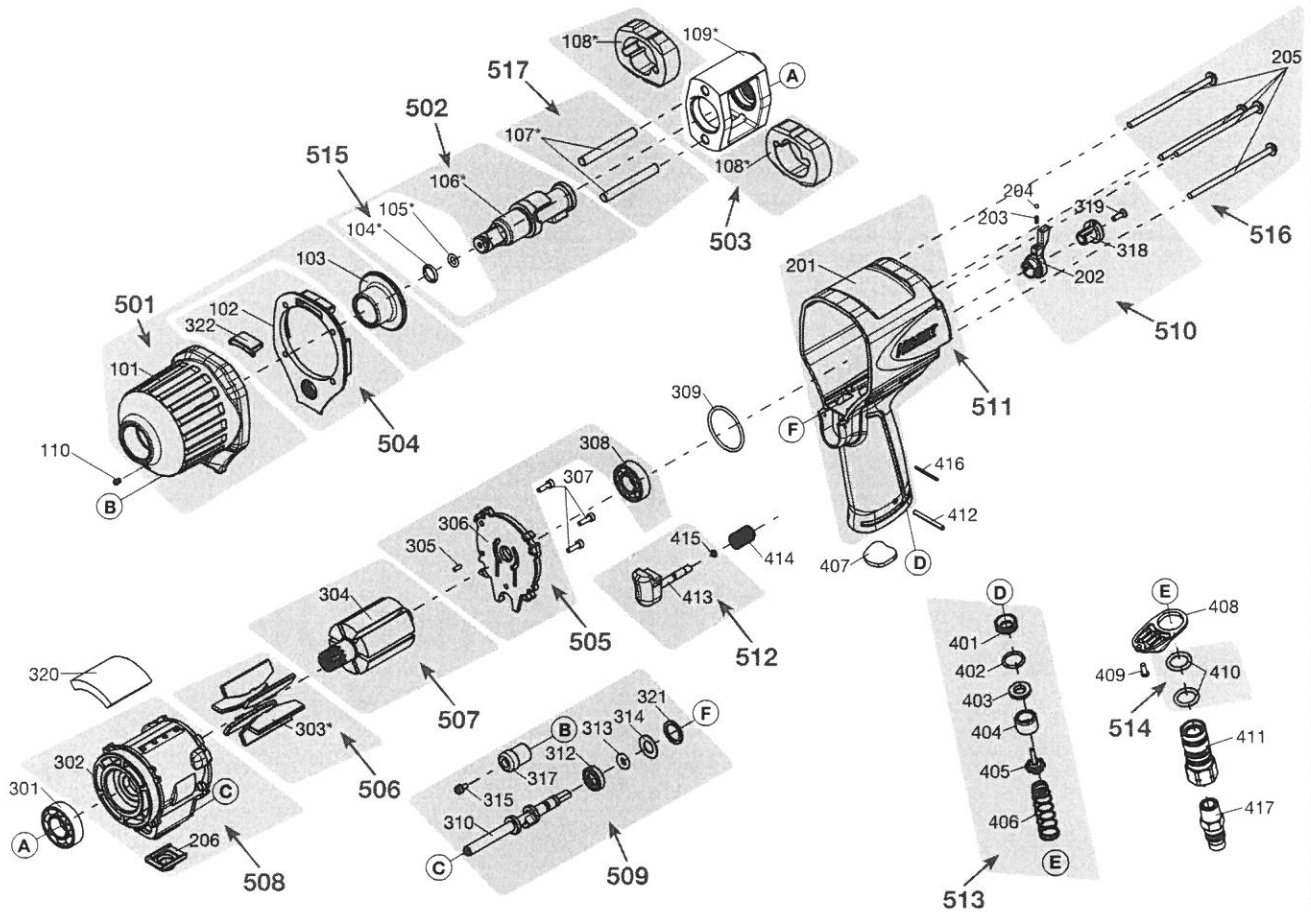



# Erersatzteile 9012 EL






	HAZET No.	Bezeichnung	Name	Désignation	
501	9012 EL-01/3 N	Schlagwerkgehäuse kompl. Inhalt: 101	Hammer Case Contents: 101	Boîtier de mécanisme de frappe Contenu: 101	1
502	9012 EL-02/3 N	Vierkant Inhalt: 104, 106, 105	Anvil Contents: 104, 106, 105	Carré Contenu: 104, 106, 105	1
503	9012 EL-03/2 N	Hammer Inhalt: 108 (2x)	Hammer Contents: 108 (2x)	Marteau Contenu: 108 (2x)	1
504	9012 EL-04/2 N	Dichtungs-Satz Inhalt: 102, 322	Gasket-Set Contents: 102, 322	Jeu de joints Contenu: 102, 322	1
505	9012 EL-05/2 N	Hintere Endplatte Inhalt: 305, 306, 308	Rear End Plate Contents: 305, 306, 308	Plaque d'extrémité arrière Contenu: 305, 306, 308	1
506	9012 EL-06/6 N	Lamellen Inhalt: 303 (6x)	Rotor Blades Contents: 303 (6x)	Lamelles Contenu: 303 (6x)	1
507	9012 EL-07 N	Rotor Inhalt: 304	Rotor Contents: 304	Rotor Contenu: 304	1

	<b>HAZET</b> No.	<b>Bezeichnung</b>	<b>Name</b>	<b>Désignation</b>	
508	9012 EL-08/2 N	Zylinder	<i>Cylinder</i>	<i>Cylinder</i>	1
		Inhalt: 302, 206	<i>Contents: 302, 206</i>	<i>Contenu: 302, 206</i>	
509	9012 EL-09/7 N	Umschalter innen	<i>Reverse Valve inside</i>	<i>Inverseur intérieur</i>	1
		Inhalt: 310, 315, 317, 312, 313, 314, 321	<i>Contents: 310, 315, 317, 312, 313, 314, 321</i>	<i>Contenu: 310, 315, 317, 312, 313, 314, 321</i>	
510	9012 EL-010/5 N	Umschalter	<i>Reverse Valve</i>	<i>Inverseur</i>	1
		Inhalt: 202, 318, 319	<i>Contents: 202, 318, 319</i>	<i>Contenu: 202, 318, 319</i>	
511	9012 EL-011 N	Gehäuse	<i>Housing</i>	<i>Boîtier</i>	1
		Inhalt: 201	<i>Contents: 201</i>	<i>Contenu: 201</i>	
512	9012 EL-012/2 N	Betätigungshebel	<i>Trigger</i>	<i>Levier de tirage</i>	1
		Inhalt: 413, 415	<i>Contents: 413, 415</i>	<i>Contenu: 413, 415</i>	
513	9012 EL-013/6 N	Ventileinheit	<i>Valve Set</i>	<i>Unité de soupape</i>	1
		Inhalt: 401, 402, 403, 404, 405, 406	<i>Contents: 401, 402, 403, 404, 405, 406</i>	<i>Contenu: 401, 402, 403, 404, 405, 406</i>	
514	9012 EL-014/2 N	O-Ring-Satz	<i>O-Ring-Set</i>	<i>Joint torique-kit</i>	1
		Inhalt: 410 (2x)	<i>Contents: 410 (2x)</i>	<i>Contenu: 410 (2x)</i>	
515	9012 EL-015/2 N	Ring-Satz	<i>O-Ring-Set</i>	<i>Joint torique-kit</i>	1
		Inhalt: 104, 105	<i>Contents: 104, 105</i>	<i>Contenu: 104, 105</i>	
516	9012 EL-016/4 N	Gehäuseschrauben	<i>Bolt assy</i>	<i>Vis de boîtier</i>	1
		Inhalt: 205 (4x)	<i>Contents: 205 (4x)</i>	<i>Contenu: 205 (4x)</i>	
517	9012 EL-017/2 N	Stift	<i>Hammer frame pin</i>	<i>Goupille</i>	1
		Inhalt: 107 (2x)	<i>Contents: 107 (2x)</i>	<i>Contenu: 107 (2x)</i>	
		* Ersatzteil für neue Ausführung / neues Design ab 2013	* <i>Spare part for new version / new design from 2013</i>	* <i>Pièce détachées pour nouvelle génération / nouveau design depuis 2013</i>	




Positionen, die keine HAZET-No. haben, können über die HAZET-Service-Abteilung bestellt werden

Zur Bestellung und für Rückfragen wenden Sie sich bitte an unsere Service-Abteilung.

 +49 (0) 21 91/7 92 355 •  +49 (0) 21 91/7 92 523 •  [service-center@hazet.de](mailto:service-center@hazet.de)

**HAZET - WERK Hermann Zerver GmbH & Co. KG** •  10 04 61 • D-42804 Remscheid • Germany

 [Güldenwerther Bahnhofstraße 25 - 29 • D-42857 Remscheid • \[www.hazet.de\]\(http://www.hazet.de\) • \[info@hazet.de\]\(mailto:info@hazet.de\)](https://www.hazet.de)

 +49 (0) 21 91 / 7 92-0 •  +49 (0) 21 91 / 7 92-375 (National) •  +49 (0) 21 91 / 7 92-400 (International)