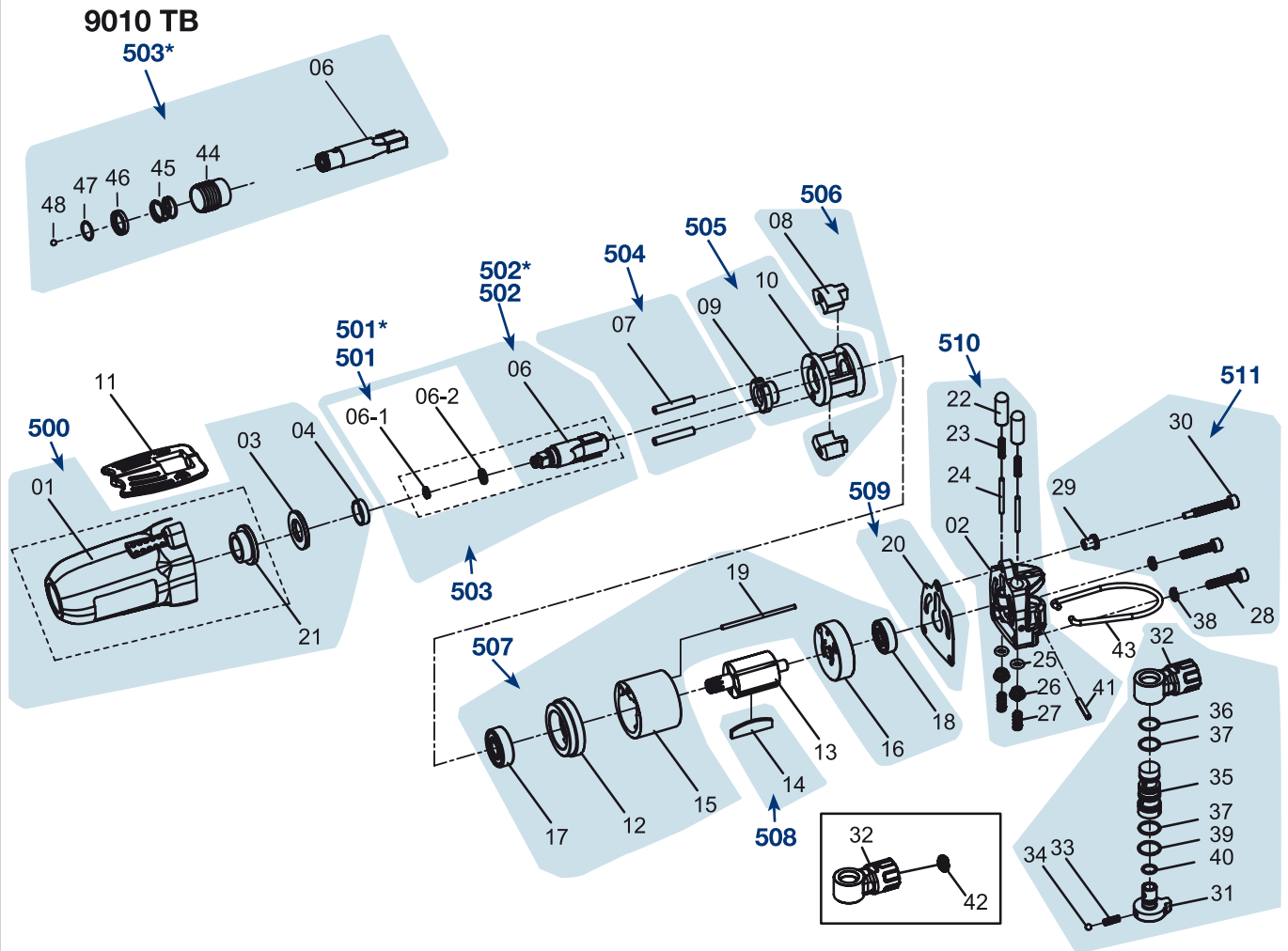




# Ersatzteile 9010 T/9010 TB Spare parts - Pièces de rechange 9011 T




	HAZET No.	Bezeichnung	Designation	Désignation	
11	9010-01	Abzugshebel	Trigger	Levier de tirage	1
		Inhalt: 11	Contents: 11	Contenu: 11	
13	9010-02	Rotor	Rotor	Rotor	1
		Inhalt: 13	Contents: 13	Contenu: 13	
500	9010-03	Gehäuse	Housing	Boîtier	4
		Inhalt: 01, 03, 04, 21	Contents: 01, 03, 04, 21	Contenu: 01, 03, 04, 21	
501	9010-04	Ring-Satz	Ring set	Jeu d'anneaux	2
		Inhalt: 06-1, 06-2	Contents: 06-1, 06-2	Contenu: 06-1, 06-2	
501*	9011-04	Ring-Satz	Ring set	Jeu d'anneaux	2
		Inhalt: 06-1, 06-2	Contents: 06-1, 06-2	Contenu: 06-1, 06-2	
502	9010 T-05/3	Vierkant mit Ring-Satz	Anvil with ring set	Carré avec jeu d'anneaux	3
		Inhalt: 06, 06-1, 06-2	Contents: 06, 06-1, 06-2	Contenu: 06, 06-1, 06-2	
502*	9011 T-05/3	Vierkant mit Ring-Satz	Anvil with ring set	Carré avec jeu d'anneaux	3
		Inhalt: 06, 06-1, 06-2	Contents: 06, 06-1, 06-2	Contenu: 06, 06-1, 06-2	

	<b>HAZET</b> No.	<b>Bezeichnung</b>	<b>Designation</b>	<b>Désignation</b>	
503*	9010 TB-05/6	Vierkant mit Bit-Aufnahme	<i>Anvil with bit holder</i>	<i>Carré avec logement pour bits</i>	6
		Inhalt: 6, 44, 45, 46, 47, 48	<i>Contents: 6, 44, 45, 46, 47, 48</i>	<i>Contenu: 6, 44, 45, 46, 47, 48</i>	
504	9010-06/2	Stift	<i>Hammer pin</i>	<i>Goupille</i>	2
		Inhalt: 07 (2x)	<i>Contents: 07 (2x)</i>	<i>Contenu: 07 (2x)</i>	
505	9010-07/2	Schlagwerkskorb	<i>Hammer frame</i>	<i>Cage de mécanisme de frappe</i>	2
		Inhalt: 09, 10	<i>Contents: 09, 10</i>	<i>Contenu: 09, 10</i>	
506	9010-08/2	Hammer-Satz	<i>Hammer set</i>	<i>Jeu de marteau</i>	2
		Inhalt: 08 (2x)	<i>Contents: 08 (2x)</i>	<i>Contenu: 08 (2x)</i>	
507	9010-09/6	Zylindereinheit	<i>Cylinder unit</i>	<i>Unité de vérin</i>	6
		Inhalt: 12, 15, 16, 17, 18, 19	<i>Contents: 12, 15, 16, 17, 18, 19</i>	<i>Contenu: 12, 15, 16, 17, 18, 19</i>	
508	9010-010/5	Lamellen	<i>Blades</i>	<i>Lamelles</i>	5
		Inhalt: 14 (5x)	<i>Contents: 14 (5x)</i>	<i>Contenu: 14 (5x)</i>	
509	9010-011/10	Dichtungs-Satz	<i>Gasket set</i>	<i>Joint d'étanchéité</i>	10
		Inhalt: 20 (10x)	<i>Contents: 20 (10x)</i>	<i>Contenu: 20 (10x)</i>	
510	9010-012/14	Hinteres Gehäuse	<i>Rear housing</i>	<i>Boîtier arrière</i>	3
		Inhalt: 02, 22 (2x), 23 (2x), 24 (2x), 25 (2x), 26 (2x), 27 (2x), 41	<i>Contents: 02, 22 (2x), 23 (2x), 24 (2x), 25 (2x), 26 (2x), 27 (2x), 41</i>	<i>Contenu: 02, 22 (2x), 23 (2x), 24 (2x), 25 (2x), 26 (2x), 27 (2x), 41</i>	
511	9010-013/6	Schrauben	<i>Bolts</i>	<i>Vis</i>	6
		Inhalt: 28 (2x), 29, 30, 38 (2x)	<i>Contents: 28 (2x), 29, 30, 38 (2x)</i>	<i>Contenu: 28 (2x), 29, 30, 38 (2x)</i>	
512	9010-014/12	Lufteinlass	<i>Air inlet</i>	<i>Admission d'air</i>	12
		Inhalt: 31, 32, 33, 34, 35, 36, 37 (2x), 39, 40, 42, 43	<i>Contents: 31, 32, 33, 34, 35, 36, 37 (2x), 39, 40, 42, 43</i>	<i>Contenu: 31, 32, 33, 34, 35, 36, 37 (2x), 39, 40, 42, 43</i>	

Zur Bestellung und für Rückfragen wenden Sie sich bitte an unsere Service-Abteilung:

 +49 (0) 21 91/7 92 355

 +49 (0) 21 91/7 92 523

 [service-center@hazet.de](mailto:service-center@hazet.de)

 [www.hazet.de/de/home/service/pneumatikmaschinen/](http://www.hazet.de/de/home/service/pneumatikmaschinen/)

 [www.hazet.de/ersatzteil-shop/](http://www.hazet.de/ersatzteil-shop/)



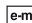





service/  
pneumatikmaschinen



Ersatzteil-shop

**HAZET - WERK Hermann Zerver GmbH & Co. KG** •  10 04 61 • 42804 Remscheid • GERMANY

 Güldenwerther Bahnhofstraße 25 - 29 • 42857 Remscheid •  [www.hazet.de](http://www.hazet.de) •  [info@hazet.de](mailto:info@hazet.de)

 +49 (0) 21 91 / 7 92-0 •  +49 (0) 21 91 / 7 92-375 (National) •  +49 (0) 21 91 / 7 92-400 (International)