

Profi-Ausbeul-Werkzeugsatz, 22 teilig



zur Reparatur von kleinen Dellen oder Beulen ohne Spachtel- und Lackierarbeiten (dadurch keine Farbtonunterschiede). Im Satz enthalten ist ein kleiner Gleithammer für schwer ausziehbare Beulen sowie eine Dellenzieheinheit mit Gummistützfüßen. Diese ermöglicht ein "federndes" Herausziehen der Dellen und sorgt somit für beste Ergebnisse.

Lieferumfang:

- 1 Gleithammer (für größere, schwer ausziehbare Beulen)
- 1 Dellenzieheinheit mit gummierten Füßen (für kleine Dellen)
- 1 Heißklebepistole
- 8 Spezialklebesticks z.B. für Karosserieblech
- 9 verschiedene Ausbeulpads
- 1 Kunststoffschaber zur Entfernung der Klebereste
- 1 Sprühflasche, z.B. für handelsübliche 90% Aceton-Wasser Lösung zur Entfernung des Klebepads und der Heißkleberückstände

Anwendung:

Reinigen Sie den Dellenbereich



Nehmen Sie den passenden Klebe-Pad.
Der Klebe-Pad muss zur Größe der Delle passen.



Stecken Sie die Heißklebepistole in die Steckdose.
Seien Sie vorsichtig die Spitze der Klebepistole kann
Temperatur von etwa 165-200 Grad erreichen.
Platzieren Sie einen großen Tropfen Kleber auf den
Klebe-Pad



Den Klebe-Pad genau und schnell auf der Oberfläche
des Dellen-Bereichs pressen.
Drücken Sie nicht zu feste, so dass der Kleber eine
dicke Schicht zwischen dem Dellen-Bereich und Klebe-Pad
bilden kann.



Wenn der der Klebe-Pad plaziert ist, verbinden Sie den Gleithammer mit dem Klebe-Pad. Der Gleithammer hat eine Nut in den der Klebe-Pad eingehängt wird. Betätigen Sie den Gleithammer langsam und stetig, bis die Oberfläche wieder eben ist.



Verwenden Sie zum Reinigen und zum Anlösen eine handelsübliche 90% Aceton-Wasser-Lösung.



Mit Hilfe des Kunststoffschabers den Klebe-Pad entfernen.



Entfernen Sie die verbleibende Klebeschicht von der Oberfläche und polieren Sie den Bereich der Oberfläche an dem der Klebe-Pad gesessen hat.



Mini Beulenzieher

Für ein besseres Ergebnis, nehmen Sie bei kleineren Dellen den Mini Beulenzieher. Positionieren Sie den Klebe-Pad mit dem Heiß-Kleber punktgenau, unter leichtem Druck, auf den Dellen-Bereich.



Verbinden Sie den Mini Beulenzieher über die Nut mit dem Klebe-Pad und justieren Sie die Höhe mit der Einstellschraube.



Betätigen Sie, durch zusammenpressen der Griffstücke, den Mini Beulenzieher langsam und stetig, bis die Oberfläche wieder eben ist.



Entfernen Sie den Klebe-Pad und den restlichen Heiß-Kleber mit einer, handelsüblichen 90% Aceton-Wasser-Lösung. Nach dem Reinigen sollte die Oberfläche poliert werden.



Achtung!

- Legen Sie ein Stück Pappe unter die Düse und achten Sie auf einen festen Stand der Heißklebepistole.
- Hallen Sie die Heißklebepistole niemals mit der Düse nach oben.
- Benutzen Sie nur Heißklebepatronen, die für den Einsatz in der Heißklebepistole geeignet sind.
- Niemals andere Klebstoffe verwenden.
- Ziehen Sie immer den Stecker aus der Steckdose, wenn die Heißklebepistole nicht benutzt wird.
- Dieses Gerät ist kein Spielzeug! Bitte immer außerhalb der Reichweite von Kindern aufbewahren.
- Klebedüse und Kleber werden extrem heiß. Nicht berühren!
- Bei Hautkontakt sofort mit Wasser ausspülen
- Bei Nichtgebrauch die Pistole im heißen Zustand immer auf den Ablageständer ablegen!
- Keinesfalls die Pistole flach auf einen Tisch legen.
- Benutzen Sie nur 11 mm Heißklebepatronen.

Verwendung der Heiß-Klebepistole

Führen Sie die Heiß-Klebepatronen von hinten in die Heißklebepistole ein und betätigen Sie den Vorschub, bis die Patrone fest im Führungskanal sitzt.
Schließen Sie nun die Heißklebepistole an die Steckdose an.
Stellen Sie die Heißklebepistole mit der Düse nach unten geneigt auf dem Ständer steht.
Nach 5 bis 10 Minuten ist die optimale Arbeitstemperatur erreicht.
Betätigen Sie den Vorschub, bis der Kleber aus der Düse kommt.
Die Werkstücke sofort zusammendrücken.
Nur saubere und trockene Materialien verkleben.
Angebrochene Heißklebe-Patronen immer im Gerät lassen.
Patronen nicht gegen die Schubrichtung aus dem Führungskanal der Heißklebepistole herausziehen.

Professional Dent Repair Kit, 22 pieces



General

The professional dent repair kit is for repairing dents without painting.

Operation

Clean the dent area.



Select the appropriate adhesive pad.
The adhesive pad should match the size of dent area.



Plug the glue gun.
 Be caution the tip of glue gun temperature can reach approximately 165-200 degrees.
 Place a large drop of glue on the connector pad



Press the adhesive pad accurately and quickly to the surface of the dent area.
 Do not press too hard, so that the adhesive should form a thick layer between the adhesive pad and dent area.



T-Bar Hammer

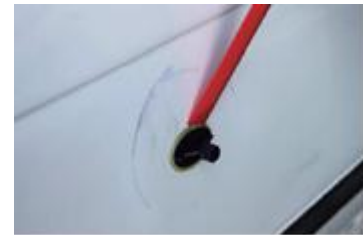
When glue and connector adhesive pad is set, slide the T-bar hammer slowly and steadily until the dented area restored.



Use to clean and dissolve a standard 90% acetone-water Solution.



Apply the razor plastic tool to clean the glue.



Clean the restored area and polish the area.



For small spot dent area you may apply the mini dent puller for better performance.
Press the adhesive pad accurately and quickly to the surface of the dent area.



Mini Puller

Apply the mini dent puller on the adhesive pad.
Adjust height of central pulling bar.



Apply the pulling tool until the dent area is restored.



Remove the adhesive pad and the rest of the hot glue with a commercially available 90% acetone-water solution. After cleaning the surface should be polished.



Attention

- Place a piece of cardboard under the nozzle and make sure the hot glue gun has a firm stand.
- Keep the hot glue gun never with the nozzle to the top.
- Do not use hot glue cartridges that are not suitable for use in the hot glue gun.
- Never use other adhesives.
- Pull the plug from the outlet when the hot glue gun is not used.
- This device is not a toy! Please keep out of the reach of children.
- Nozzle and adhesives are extremely hot. Not touch!
- If skin came in contact with adhesives, rinse immediately with water
- When not in use, always store the hot glue gun in holder
- Never put the glue gun flat on a table.
- Use only 11 mm hot glue sticks.

Using the hot-glue gun

Run the hot glue cartridges from back in the hot glue gun, and press the trigger until the cartridge is firmly seated in the guide channel.

Now connect the hot glue gun to the wall socket.

Store the hot glue gun with the nozzle down on the stand.

After 5 to 10 minutes, the optimum operating temperature is reached.

Press the trigger until the hot glue comes out the nozzle.

Press the work pieces together immediately.

Only clean and dry materials stick together.

Open hot glue cartridges always leave in the device.

Do not pull the Cartridges against the direction of thrust from the guide channel of the hot glue gun.