

# PRODUKTINFO

## WK RMH65

### Reifenmontagehilfe

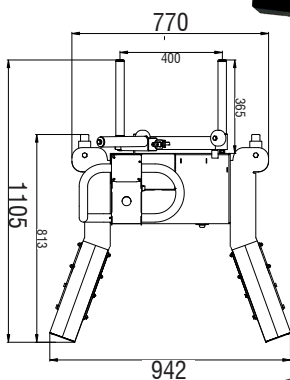
Elektrische Reifenmontagehilfe (akkubetrieben) für die Montage und den Transport von Rädern. Spindeltrieb für sicheren und verschleißarmen Einsatz. Das spezielle Fahrgestell ohne vordere Ausleger und mit ausklappbaren Gegengewichten ermöglicht auch den Einsatz an Scheren-Hebebühnen oder mobilen Hebebühnen. Sehr leistungsfähig durch einen 24V/200W Elektroantrieb, Doppel-Akku mit im Fahrgestell integriertem Ladegerät. 150-200 Hubvorgänge bei vollgeladenem Akku. Einfache Bedienung mit 2 mm Hubgenauigkeit. Übersichtliches Display mit Drucktastenschaltern, Ladeanzeige und Not-/Ausschalter. Ergonomische Griffe für den Einhandbetrieb. Leichtgängiges Fahrgestell mit 4 Schwenkrollen (2 gebremst) für optimale Rangierfähigkeit. Extrem sicherer Stand durch niedrigen Schwerpunkt und ausklappbare Gegengewichte.

Rad-/Reifenkombination gängiger Fahrzeuge (Oberklasse, Geländewagen, SUV) können durchaus 35 - 45 kg wiegen. Dabei ist eine Arbeitserleichterung sehr wichtig. Ideal für Arbeiten an der Bremse, um das Radhaus mühe-los frei zugänglich zu machen.

#### WK RMH65

Für Scheren-  
bühnen

[www.kunzer.de](http://www.kunzer.de)  
PRODUKT VIDEO  
oder mobil scannen



# WK RMH65 + WK CVRMH65

## WK CVRMH65

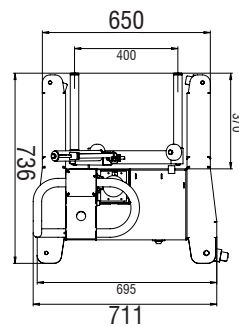
### Reifenmontagehilfe kompakt

Durch ein sehr kompaktes Fahrgestell (CV = Compact Version) auch bei sehr beengten Räumen einsetzbar. Rangieren auf kleinem Raum oder zwischen eng stehenden Hebebühnen. Als Ergänzung oder Alternative zu der WK RMH65.

	WK RMH65:	WK CVRMH65:
Tragkraft:	65 kg	
Hub max:	1.200 mm	
Raddimension min:	135/80 R13	
Raddimension max:	305/30 R26	
Motor:	24V/200 W	
Batterie:	2x 12V/9 Ah (AGM)	
Höhe:	1.620 mm	
Fußmaß:	1.105 x 942 mm	736 x 711 mm
Gewicht:	105 kg	70 kg

#### WK CVRMH65

Kompaktes  
Fahrgestell



Technische Änderungen vorbehalten • Für Druckfehler keine Haftung