

**Steigrohrverlängerung
Extension riser pipes
Rehausse de colonnes**

**HL 2.30 NT
HL 2.40 NT**



**Montageanleitung.
Montage Documentation
Notice de montage.**

Made in Germany



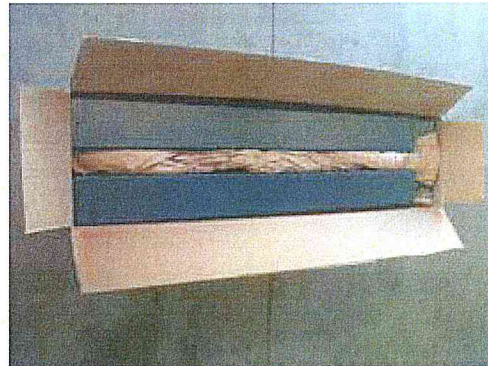
Nussbaum

Otto Nußbaum GmbH & Co.KG // Korcker Straße 24//D-77694 Kehl-Bodersweier
Tel: +49(0)7853/8990 Fax: +49(0)7853/8787
E-mail:info@nussbaum-lifts.de//http://www.nussbaum-lifts.de

Nussbaum

HL 2.30 NT/ HL 2.40 NT

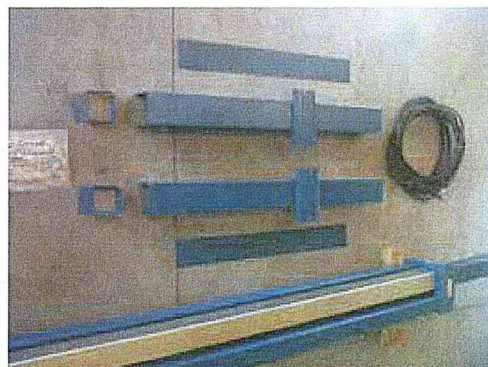
- Die Steigrohrverlängerungen werden in einem Karton angeliefert.
- The Riser pipes where delivered in a box.
- Les rehaussees sont livrées en carton.



Mitgelieferte Teile bereitlegen
Prepair the differet pieces
Repérer les differentes Pièce.

Schläuche, Deckel, Platten,
Verlängerungen, Andrückblech, Schrauben.

Tuyaux, caches, plaque haut, rehausse, bride
Visserie.



Steigrohrverlängerung auf das vorhandene Steigrohr aufsetzen. Offene Seite zeigt nach innen

Place the riser Pipes on the top of the column.
The opening shows to the inner side.

Placer la rehausse sur le pont, partie ouverte vers l'intérieur



Auf die gewünschte Höhe einstellen (von 100mm bis 900 mm in 100mm schritten) je nach Deckenhöhe

Adjust to the wished height, (from 100mm up to 900 mm) depends to the ceiling height.

Régler en hauteur (de 100mm à 900mm)
Selon le cran utilisé

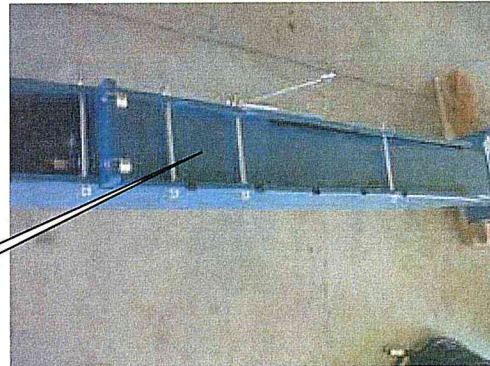


Verlängerung befestigen mittels der langen Schrauben nachdem das Spannbrett (A) eingesetzt wurde.

Close the screw after insert the sheet (A) of metal.

Fixer les vis (A) en ayant intégré la bride

A



Deckel befestigen

Fix the cover plate

Fixer la plaque du haut



Vorhandene Hydraulikleitungen entfernen.
Farbmarkierung nicht entfernen.

Change the position of the Hydraulic pieces
Do not remove the color marking.

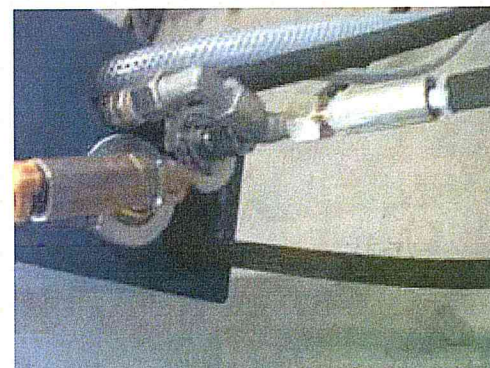
Modifier la position des raccords hydrauliques
Ne retirez pas la marque d'encre.



T-Stück und Winkel wie auf Bild sichtbar lösen und drehen.

Loosen and turn the T-piece and angle piece (see pic)

T piece et de l'angle et rotation.

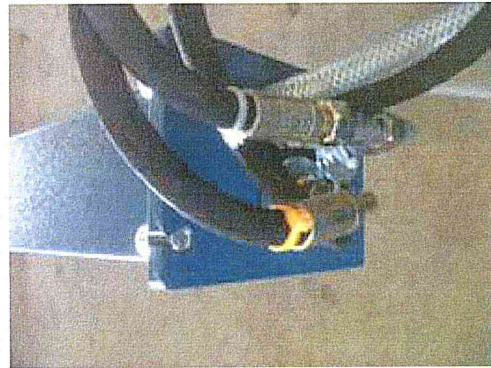


Mitgelieferte Hydraulikschläuche austauschen Change the delivered hydraulic pipes Changer les tuyaux hydrauliques.

Gelb und weiß oben an der Bediensäule anbringen.

Yellow and white on the master column.

Blanc et jaune coté commande.



Rot direkt am Aggregat anbringen

Install the red directly at the hydraulic aggregate

Rouge directement au groupe hydraulique



Blau an K1 an der Bediensäule anschließen

Install the Blue on K1 at the master column

Bleu vérin K1 cote commande



Abdeckblech auf Länge zuschneiden und montieren.

Cut the cover plate and fix it.

Couper le cache à la longueur et le fixer.

