

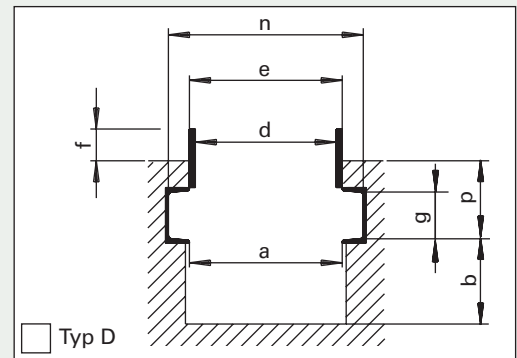
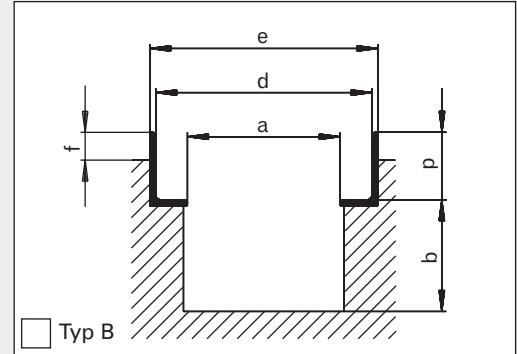
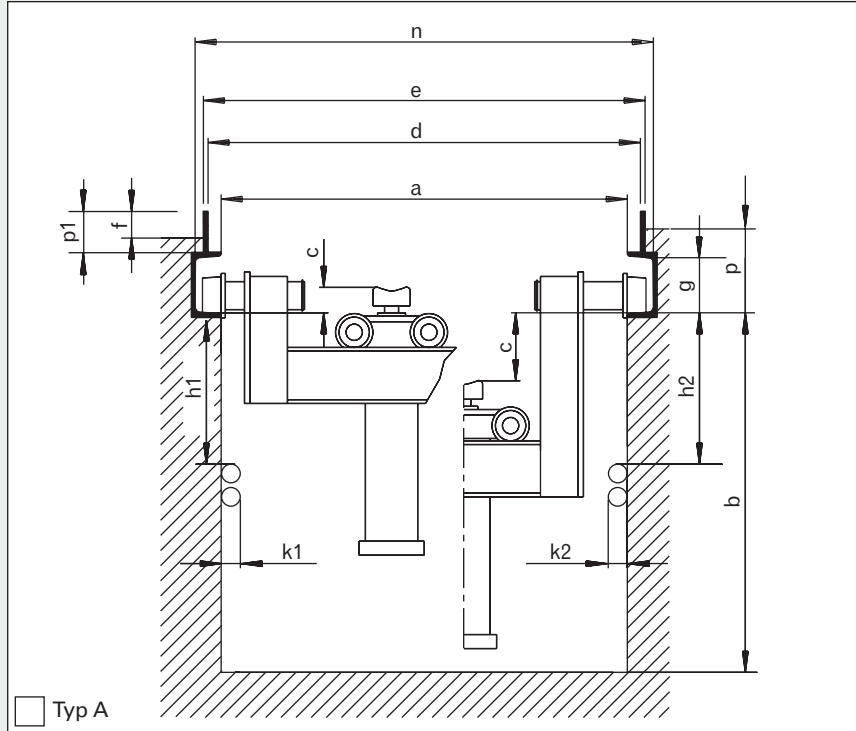
# Anhang Maßblatt Grubenheber, hängend

Kunde/Kommission	Auftrag vom
------------------	-------------

Grubenheber Typ
-----------------

### Achtung!

Messen Sie sorgfältig an verschiedenen Stellen der Grube und geben Sie die Maximal- und Minimalmaße an. Nicht passende Fahrgestelle können nicht umgearbeitet werden.

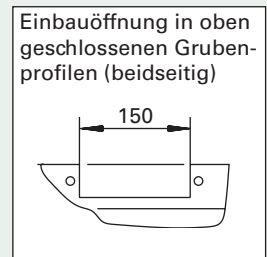


a max	d max	e max	p1
a min	d min	e min	n min

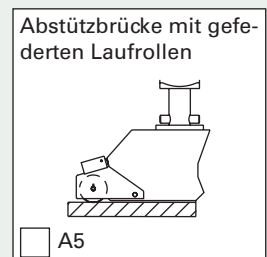
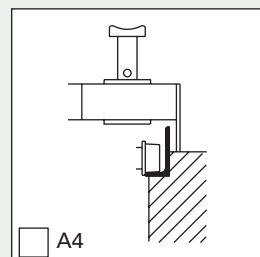
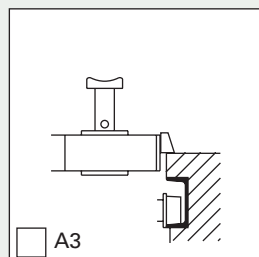
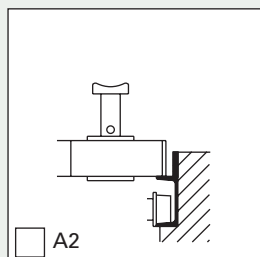
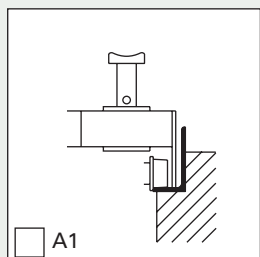
b	c	p
f	g	k1
h1	k2	h2

- Fahrgestell-  
ausführung:
- Standard
  - Abgesenkt
  - Starr
  - Verschraubt
  - Sondermaß c

Standardfahrgestelle			
Verstellbereich/Rollen $\phi$			
t	V1	V2	$\phi D$
4-11	790-920	880-1010	
15,5	830-920	920-1010	
16-30	starr	starr	95



Abstützbrücke
---------------



# Anhang Maßblatt Grubenheber, bodenfahrbar

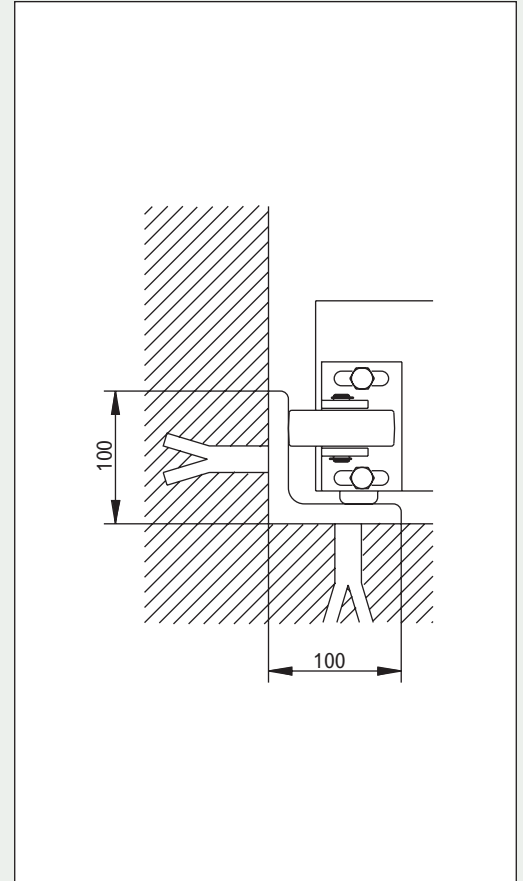
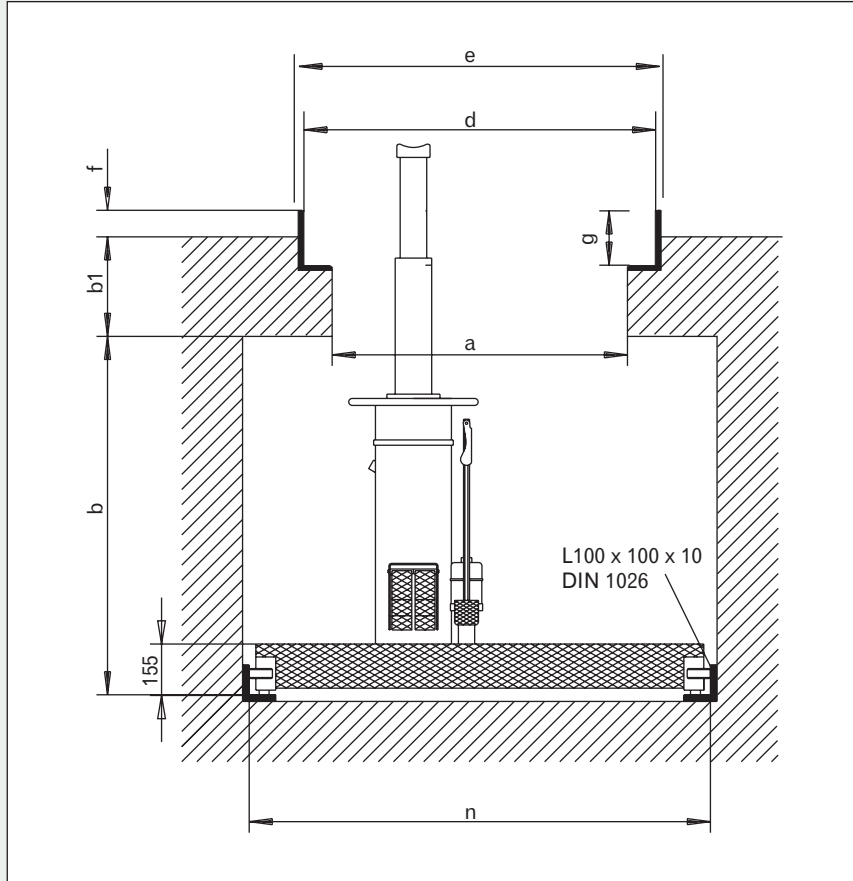
Kunde/Kommission

Auftrag vom

Grubenheber Typ

**Achtung!**

Messen Sie sorgfältig an verschiedenen Stellen der Grube und geben Sie die Maximal- und Minimalmaße an. Nicht passende Fahrgestelle können nicht umgearbeitet werden.



a max

d max

e max

n max

b

b1

f

a min

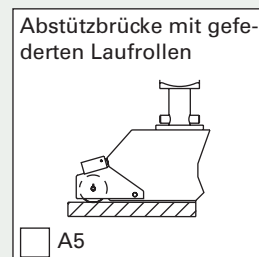
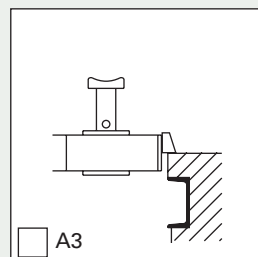
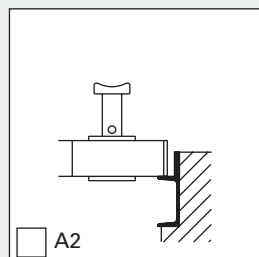
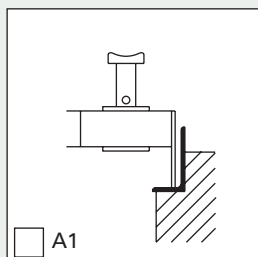
d min

e min

n min

g

**Abstützbrücke**



# Anhang Maßblatt Achsfreiheber

Kunde/Kommission	Auftrag vom
------------------	-------------

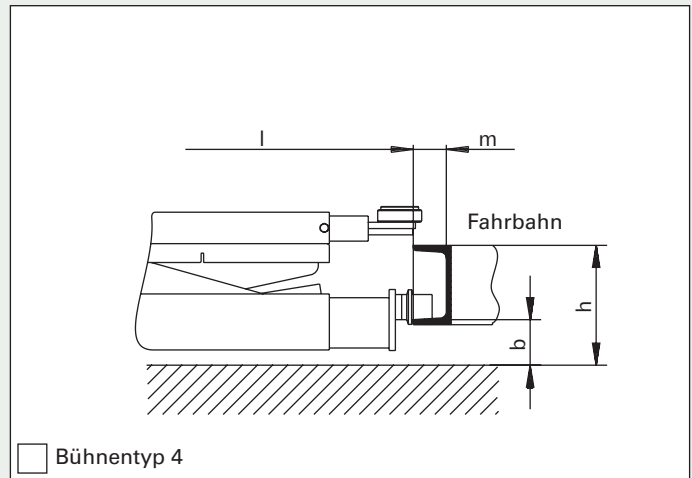
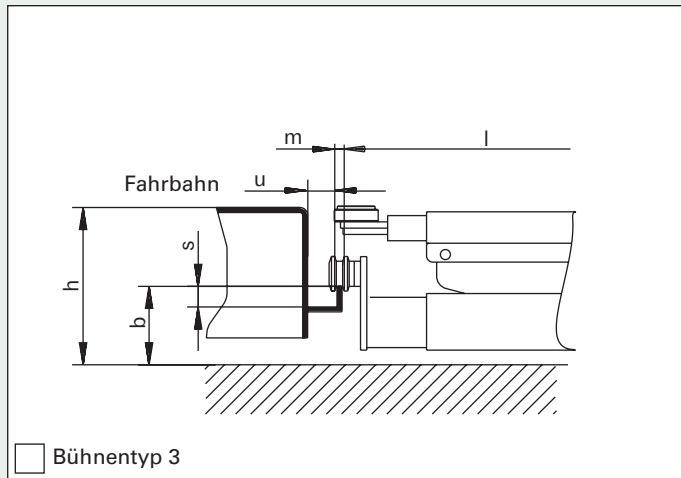
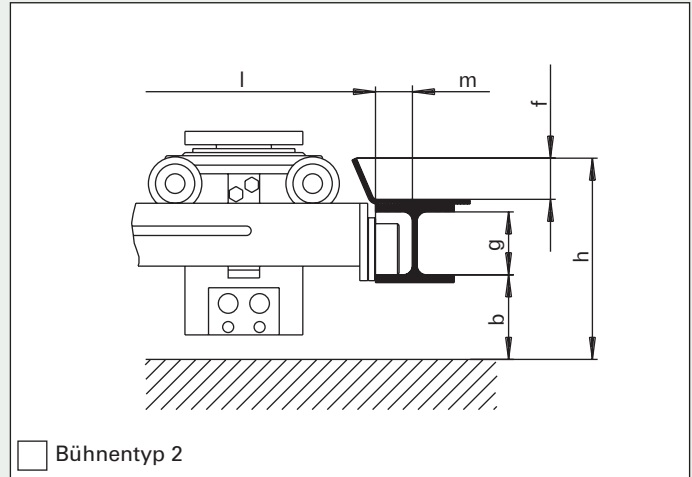
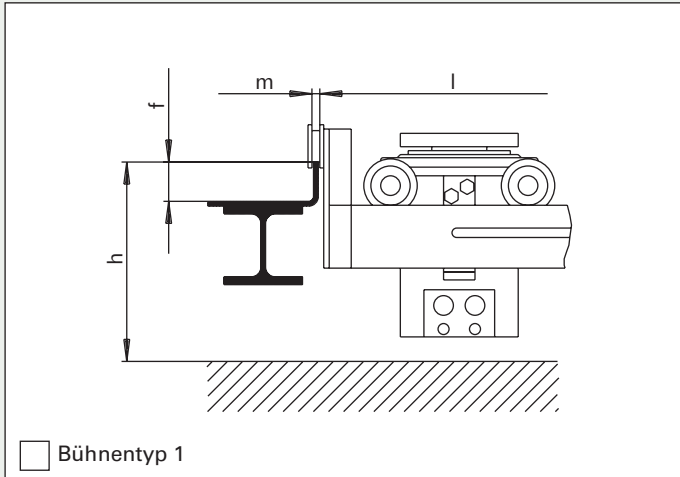
Hebebühnen Hersteller
-----------------------

Hebebühnen Typ	Baujahr
----------------	---------

Achsfreiheber Typ
-------------------

**Achtung!**

Messen Sie sorgfältig an verschiedenen Stellen der Grube und geben Sie die Maximal- und Minimalmaße an. Nicht passende Fahrgestelle können nicht umgearbeitet werden.



l max	b	d	f	g
l min	h	m	s	u