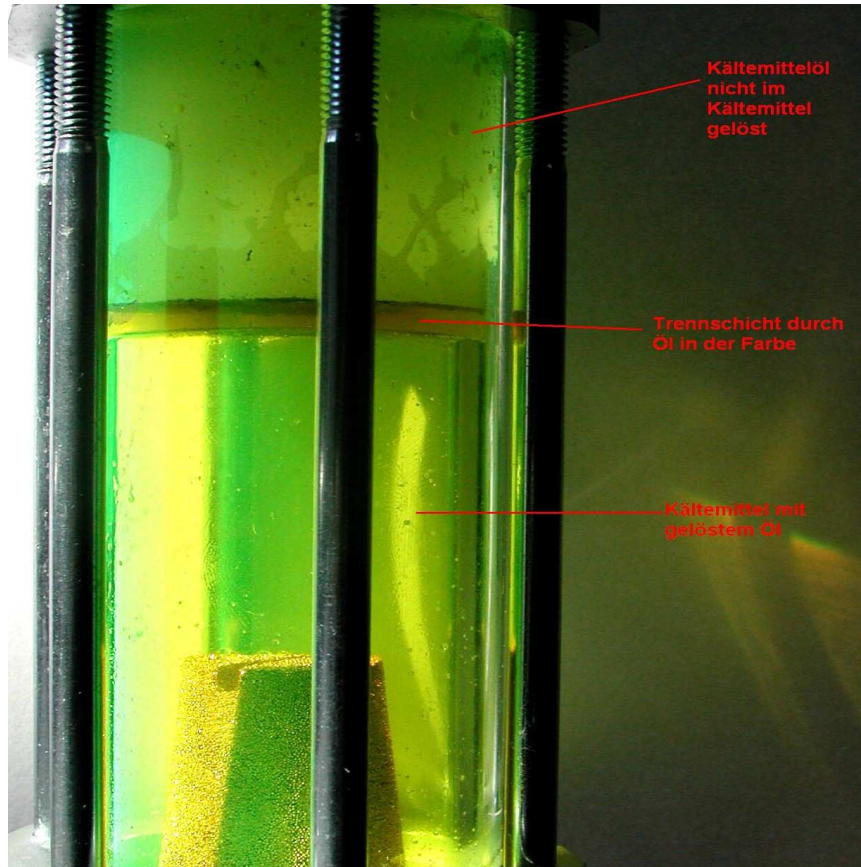
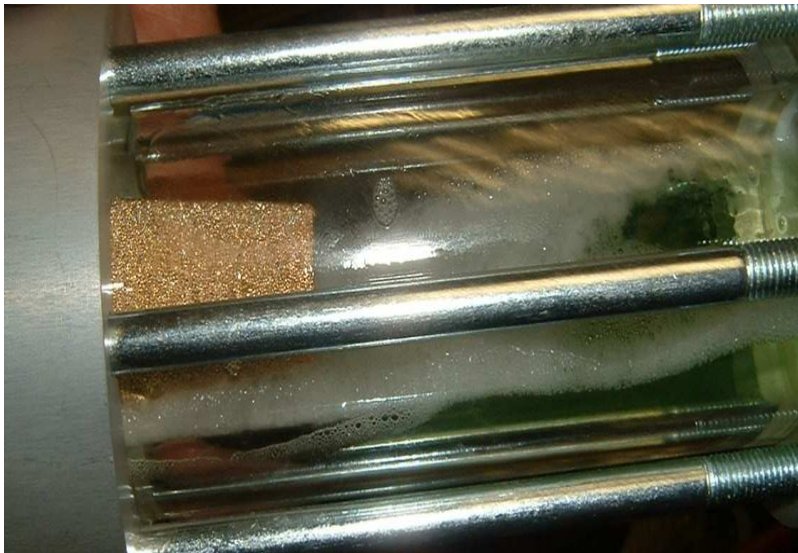


# Prüfung und Abhilfe mit dem AC 600 an der Kfz-Klimaanlage



- **Kältemittel nicht im Öl gelöst**
- **Trennschicht durch Öl im UV Mittel**
- **Kältemittel mit gelöstem Öl**
- **Vorschlag zur Abhilfe:** Klimaanlage Absaugen und aus den einzelnen Bauteilen das „schlechte Öl“ ablassen danach durch Frigi Quit ersetzen - ggf. die Anlage spülen.

# Klimaöl mit Dichtmittel



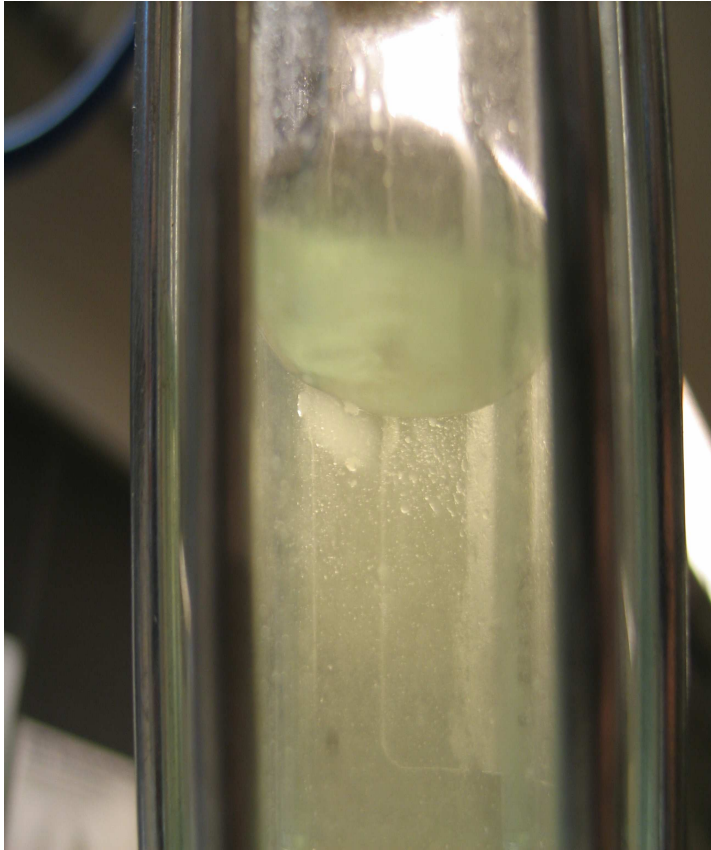
- **Klimaöl mit Dichtmittel vermischt**
- **Farbe grünlich (kann auch einen anderen Farbschimmer haben – abhängig vom verwendeten Dichtmittel)**
- **Abhilfe:**
- **Klimaanlage absaugen und AC 600 zwischen Klimagerät und Fahrzeug schalten. Achtung: Nur die Hochdruckseite am KFZ anschließen.**
- **Danach AC 600 reinigen und Fahrzeug spülen**

# Filter vom AC 600



- **Filter links Neu**
- **Filter rechts mit einbehaltenem Dichtmittel verschmutzt**
- **Abhilfe:**
- **Filter reinigen bzw. austauschen**

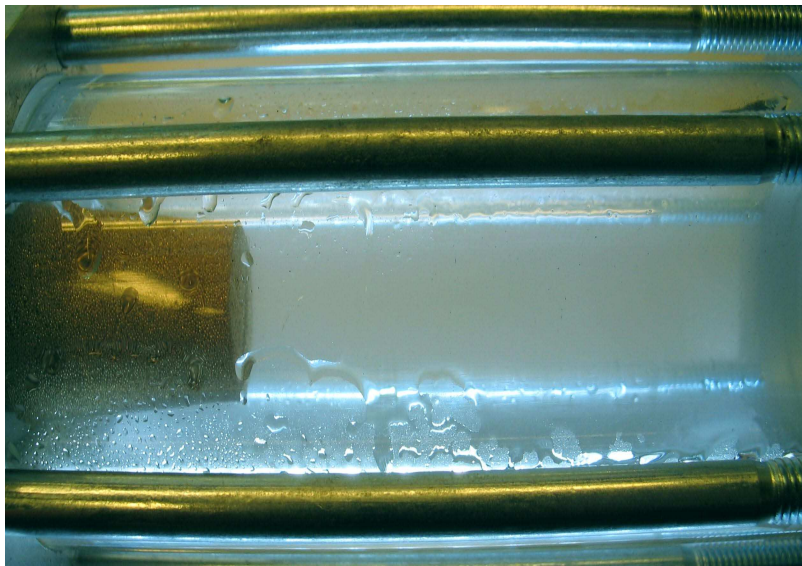
# Wasser im Kältemittel



- **Wasser im Kältemittel**
- **Abhilfe:**
- **Klimaanlage entleeren**
- **Trockner erneuern**
- **Ggf. Anlage mit Stickstoff gesondert trocknen**

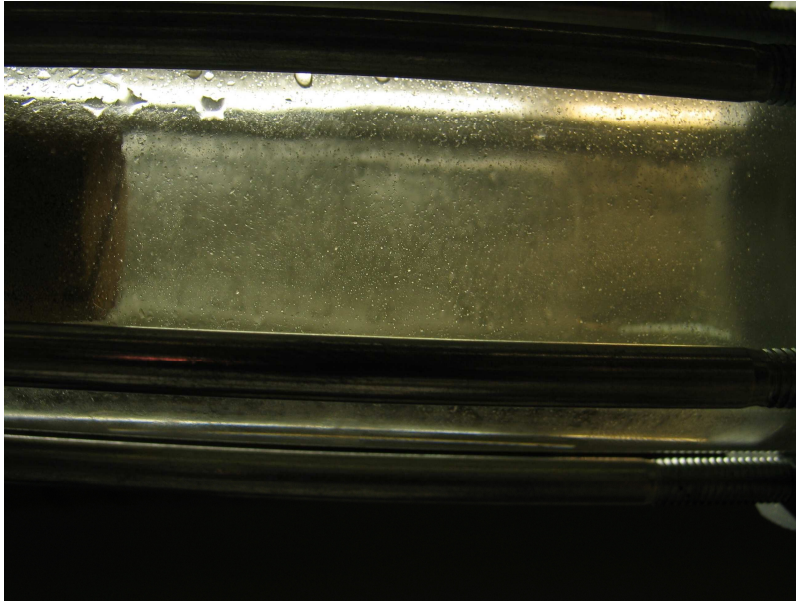


- Wasser in der Klimaanlage Bild 1



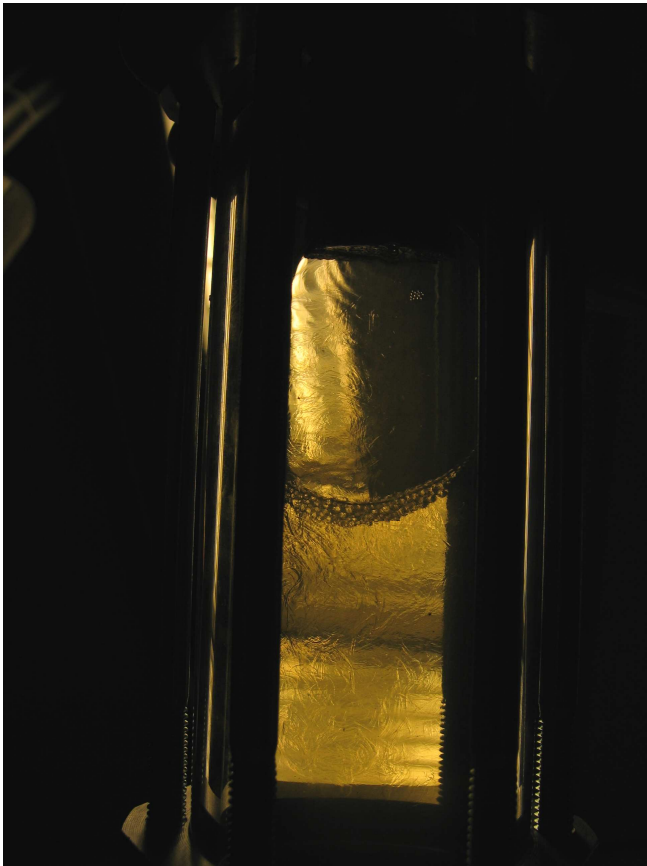
- **Wasser in der Klimaanlage Bild 2  
nachdem das Glas geleert wurde**
- Abhilfe siehe Folie 2

# Nach dem Spülen eines Kompressorschadens



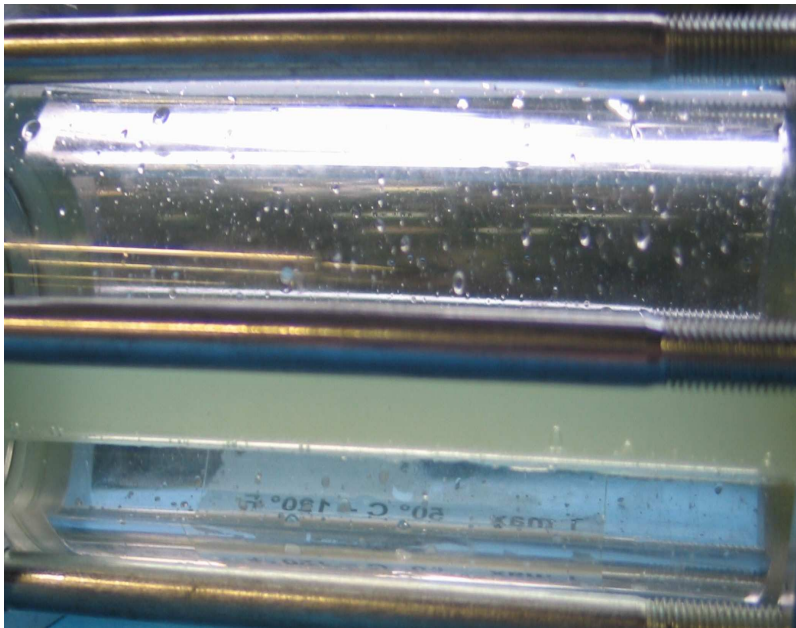
- **Kontrolle nach dem Spülen eines Kompressorschadens**
- **Abhilfe:**
- **Klimaanlage leeren und erneut die Klimaanlage Spülen z.B. mit dem Werkzeug AC 600/2 bis die Anlage komplett gereinigt ist.**

# Verbranntes Öl in der Klimaanlage



- **Verbranntes Öl in der Klimaanlage**
- **Abhilfe:**
- **Klimaanlage leeren**
- **Öl ablassen**
- **Spülen der Klimaanlage**

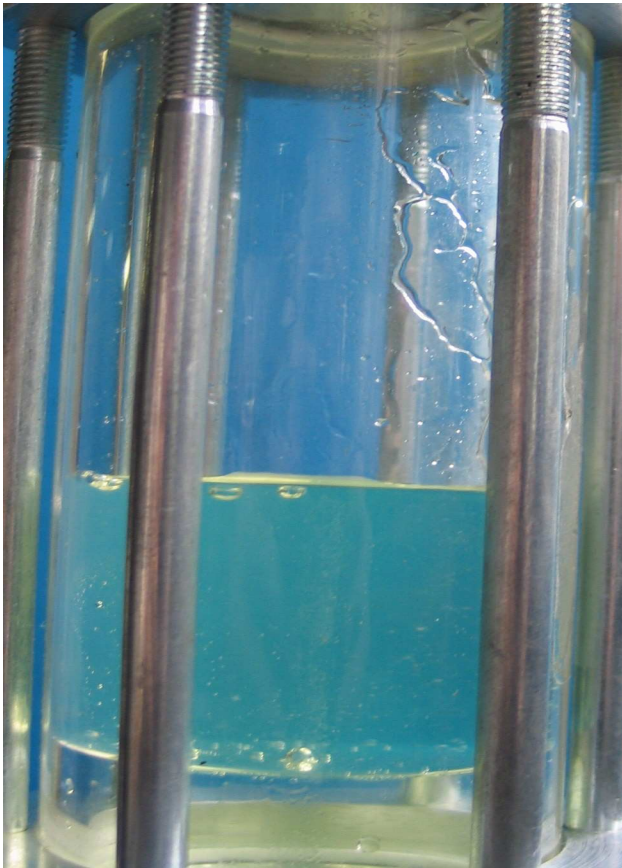
# Schmutzpartikel im Kältemittel



- **Schmutzpartikel im Kältemittel**
- **Abhilfe:**
- **Klimaanlage leeren**
- **Spülvorgang einleiten**

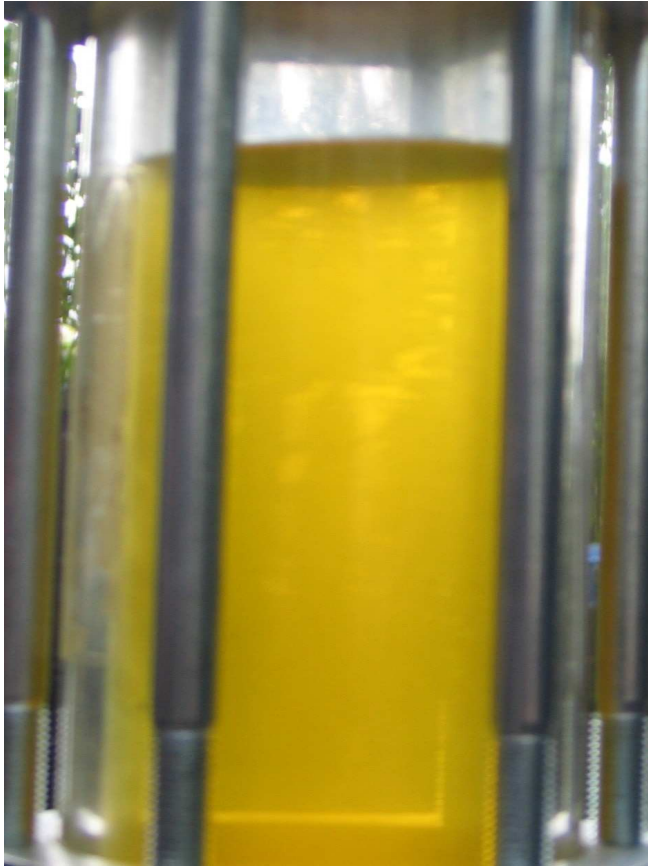


# Zuviel Öl in der Klimaanlage



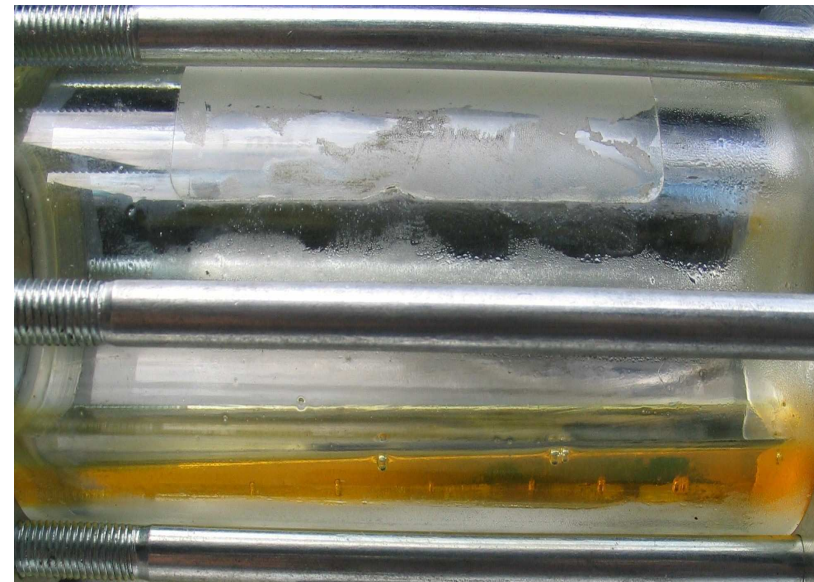
- **Zuviel Öl in der Klimaanlage**
- **Abhilfe:**
- **Klimaanlage absaugen**
- **Öl ablassen**
- **Öl auffüllen gemäß  
Fahrzeugherstellerangaben**

# Bakteriell verseuchtes Öl



- **Bakteriell verseuchtes Öl**
- **Abhilfe:**
- **Klimaanlage Absaugen**
- **Öl ablassen**
- **Klimaanlage spülen**

# Bild 2+3 Bakteriell verseucht



# Schlechtes Klimaöl



- Öl schwimmt oben auf und setzt sich am Glas ab
- Abhilfe:
- Klimaanlage leeren
- Öl ablassen
- Neu befüllen

## Bild 2 „schlechtes Öl“



# Klimaanlage befüllt mit einem untrennbaren Öl (Frigi Quit)

- Keine Abhilfe erforderlich

