

Einfach zu verwenden

3M™ Lackkorrektur-Handscheifsystem

Ab sofort erhältlich! Bitte wenden Sie sich an Ihre örtliche 3M Vertretung.

Art.-Nr.	Körnung	Abmessungen	Inhalt/Box	Boxen/Karton
33888	Kit	4 Werkzeuge und 5 Körnungen	1 Box	4
33889	1000	32 mm	10 Bögen à 6 Schleifblüten	10
33890	1000	37 mm x 28 mm	10 Bögen à 6 Schleifblüten	10
33891	1000	115 mm x 62 mm	15 Schleifpads	10
33892	1500	32 mm	10 Bögen à 6 Schleifblüten	10
33893	1500	37 mm x 28 mm	10 Bögen à 6 Schleifblüten	10
33894	1500	115 mm x 62 mm	15 Schleifpads	10
33895	2000	32 mm	10 Bögen à 6 Schleifblüten	10
33896	2000	37 mm x 28 mm	10 Bögen à 6 Schleifblüten	10
33897	2000	115 mm x 62 mm	15 Schleifpads	10
33898	2500	32 mm	10 Bögen à 6 Schleifblüten	10
33899	2500	37 mm x 28 mm	10 Bögen à 6 Schleifblüten	10
33900	2500	115 mm x 62 mm	15 Schleifpads	10
33901	3000	32 mm	10 Bögen à 6 Schleifblüten	10
33902	3000	37 mm x 28 mm	10 Bögen à 6 Schleifblüten	10
33903	3000	115 mm x 62 mm	15 Schleifpads	10

Zubehör für das 3M™ Lackkorrektur-Handscheifsystem

Art.-Nr.	Abmessungen	Einheiten/Box	Boxen/Karton
33909	32 mm x 29 mm	1	20
33910	32 mm x 26 mm x 17 mm	1	20
33911	112 mm x 66 mm x 6 mm	1	20
33912	112 mm x 66 mm x 6 mm	1	20



3M Deutschland GmbH
Autoreparatur-Systeme
 Carl-Schurz-Straße 1
 41453 Neuss
 Tel.: 0 21 31 / 14-20 20
 Fax: 0 21 31 / 14-32 00
 E-Mail: Autoreparatur@3M.com
 www.3M.de/autoreparatur

3M und Hookit sind eingetragene
 Marken der 3M Company.
 © 3M 2015. All rights reserved.

3M Science.
 Applied to Life.™

Neu!

3M Autoreparatur-Systeme
 3M™ Lackkorrektur-Handscheifsystem

Das innovative System für die Lackausbesserung.

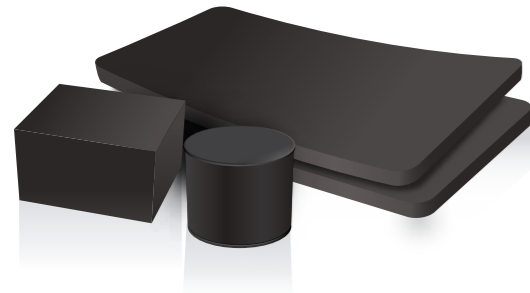
- Einfach in der Anwendung
- Schnelleres Entfernen von Fehlstellen
- SMART-Formel: gezieltes Ausbessern von Kleinflächen
- Produktivitätssteigerung auf der ganzen Linie



Das 3M™ Lackkorrektur-Handschleifsystem

Die Schleifmittel

Die Schleifmittel für das System sind in verschiedenen Größen und mit Farbkodierung für die unterschiedlichen Körnungen von P1000 - P3000 erhältlich. Diese Vielfalt bietet den Vorteil, alle Lacksysteme damit bearbeiten zu können. Sie werden in den Formen rund, rechteckig und in Kartenform angeboten und lassen sich mühelos am 3M Zubehör befestigen. Neben der Farbkodierung trägt auch eine Körnungsangabe auf dem Schleifmittel zu einer erhöhten Prozesssicherheit bei.



Das Zubehör

Leicht, praktisch und mit abgerundeten Kanten: Mit den 3M Handblöcken kann man hervorragend arbeiten – auch ohne darin geübt zu sein. Die mobilen Helfer sparen Ausrüstung, sorgen für mehr Ordnung in der Werkstatt und garantieren bessere Ergebnisse. Erhältlich sind sie in drei verschiedenen Formaten.

Das perfekte System

Weniger Schritte, schnellere Bearbeitung, bessere Ergebnisse

Erleichtern Sie sich die Arbeit auf der ganzen Linie mit dem 3M Handschleif-Set für die Lackkorrektur. Das Verfahren ist leicht zu erlernen und trägt dazu bei, Ausfallzeiten zu verringern und die Produktivität zu steigern.

Weitere Pluspunkte: Fehlstellen im Lack können schneller, mit weniger Staubaufkommen und unter Einsparung von Schleifpaste ausgebessert werden – was sich in der Werkstatt durch mehr Sauberkeit und Ordnung bemerkbar macht.

- **Das Verfahren ist schnell zu erlernen**
- **Eine noch sauberere Sache, wenn das System trocken verwendet wird**
- **Ausbesserung mit weniger Produkteinsatz**
- **Schnellere Arbeit, höhere Produktivität**
- **SMART-Formel – speziell für die punktuelle Ausbesserung von Fehlstellen konzipiert**

Besseres Endergebnis

Das 3M Lackkorrektur-Handschleifsystem ist ein unkompliziertes und sparsames System, um vor dem Polieren Fehlstellen zu entfernen, Kratzspuren zu reduzieren und insgesamt ein schöneres Finish zu erzielen. Ob nass oder feucht verwendet: Die Endergebnisse überzeugen – selbst auf kleinsten Flächen und an schwer zugänglichen Stellen.

Lackkorrektur

Verwenden Sie 3M Schleifmittel mit folgenden Feinkörnungen, um Staubeinschlüsse zu beseitigen und auch Unebenheiten auf großen oder kleinen Flächen zu nivellieren: 1000, 1500 oder 2000.

Ausbessern von Kratzspuren

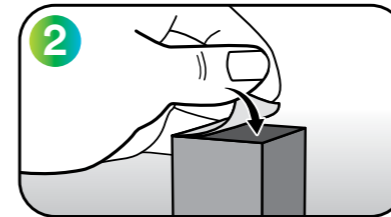
Ein Tipp, um Zeit beim Polieren zu sparen: Entfernen Sie etwaige Kratzer, die nach Schritt 1 noch zu sehen sind, mit 3M Schleifmittel 2500 oder 3M Schleifmittel 3000.

Hinweis: Je feiner die Schleifmittelkörnung, desto mehr Zeit sparen Sie beim Polieren.

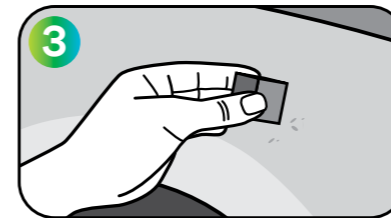
Einfach anzuwenden



Reinigen Sie die auszubessernde Stelle und entfernen Sie dabei alle Rückstände von Wachs, Staub und anderen Verunreinigungen.



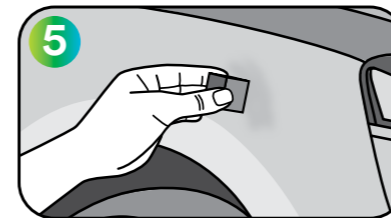
Befestigen Sie das passende Schleifmittel an dem ausgewählten Zubehör und überzeugen Sie sich davon, dass es fest sitzt.



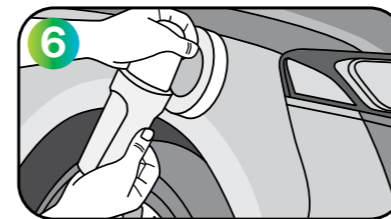
Schleifen Sie die Fehlstelle aus. Halten Sie dabei das Zubehörteil so flach wie möglich, um tiefe Kratzer zu vermeiden. Bearbeiten Sie die Stelle unter leichter Druckausübung so lange, bis die Fehlstelle verschwunden ist. Wiederholen Sie diesen Schritt, falls nötig.



Wischen Sie den Staub von den bearbeiteten Bereichen mit einem 3M™ Poliertuch (Detailing Cloth) ab, ehe Sie zum nächsten Schritt übergehen.



Schleifen Sie den gesamten bereits geschliffenen Bereich mit einer feineren Körnung nach.



Entfernen Sie Schleifkratzer mit Hilfe von 3M Schleifpaste. Verwenden Sie anschließend eine 3M Anti-Hologramm-Politur, um Wirbelkratzer/Hologramme zu beseitigen. Polieren Sie die Fehlstelle dabei mindestens 15 Sekunden lang oder so lange, bis das gewünschte Endergebnis erreicht ist.



Entfernen Sie Rückstände mit einem sauberen 3M™ Poliertuch (Detailing Cloth).

Zusätzliche Bearbeitung mit Trizact Schleifscheiben 3000/6000 spart Zeit beim Polieren.

