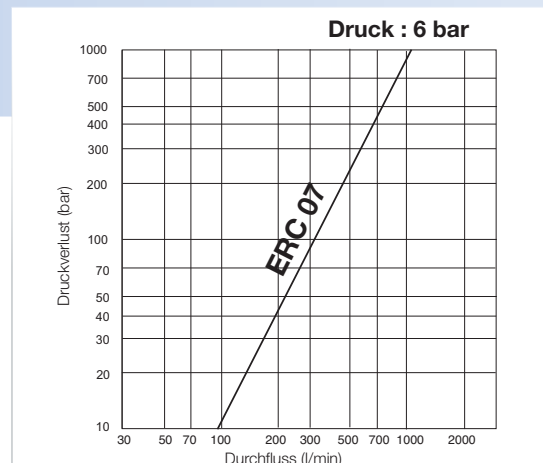
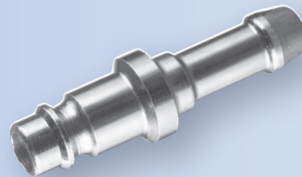


## STANDARDSCHNELLKUPPLUNGEN

### PROLAC – KUPPLUNGEN EINE EINFACHE SACHE

Die PROLAC-Kupplungen werden durch einfaches Einschieben des Nippels in die Kupplung angeschlossen und durch einen Knopfdruck wieder abgetrennt. Das Abtrennen und Verschließen durch einfachen Knopfdruck ist extrem benutzerfreundlich. Ein Daumendruck schafft mehr Komfort am Arbeitsplatz. Die besondere Zusammensetzung auf Azetalharzbasis verhindert Kratzer auf der Karosserie bei versehentlichem Anstoßen.





## ZUVERLÄSSIGKEIT

Kupplung aus einem Stück aus Verbundwerkstoff. Das einwandfrei zylindrische Teil lässt sich in allen Arbeitsumgebungen einsetzen.

## SICHERHEIT

Außen an der Kupplung steht nichts über, was ein Hängebleiben oder unbeabsichtigtes Abtrennen bewirken könnte. Der Luftkreis wird mit dem Einkuppeln geöffnet.

## DICHTHEIT

Die Verbindung der Schnellkupplung mit dem Nippel Prevost gewährleistet eine perfekte Dichtheit an allen 3 Problemzonen:

- ▶ Nippel an O-Ringdichtung
- ▶ Ventildichtung im Ventil Sitz
- ▶ Voldichtung der Verschlusskammer

## ERGONOMIE

Die Kupplungen IRC erhöhen die Bewegungsfreiheit des Benutzers. Sie sind bedienungsfreundlich, leicht und kompakt. Das leichte Gewicht erhöht die Effizienz und den Arbeitskomfort. Durch die Zusammensetzung der Kupplung auf Harzbasis, werden Kratzer auf der Karosserie vermieden.

## SCHWENKBAR

Die freie Drehung um 360° ermöglicht eine perfekte Führung des Werkzeugs. Durch das Gelenk entfallen alle Schlauchprobleme (kein unkontrolliertes Aufrollen, Verdrehungen). Die Handhabung von Lackierpistolen und Druckluftwerkzeugen sowie Präzisionsarbeiten werden erheblich erleichtert.

## EDELSTAHLKUPPLUNG PROXI

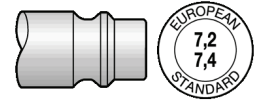
- ▶ Außenmaterial: Verbundwerkstoff, für korrosive\* Umgebung geeignet
- ▶ Innenmaterial: Widerstandsfähiger Edelstahl\*
  - Verschluss: Edelstahl 316L
- ▶ Transportierte Medien:
  - Druckluft in korrosiver Umgebung
  - Kalt- und Warmwasser bis 60°C
  - Neutralgase -15°C bis +60°C

(\* für Eignung bei uns nachfragen)

## EMPFEHLUNGEN FÜR PROLAC-KUPPLUNGEN IM EINSATZ MIT DRUCKLUFTWERKZEUGEN

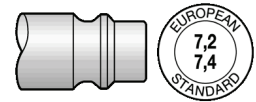
DRUCKLUFTWERKZEUGE	IRC 06		IRC 08	
	Gewicht des Werkzeugs (kg)	Druckluftverbrauch (l/min bei 6 Bar)	Gewicht des Werkzeugs (kg)	Druckluftverbrauch (l/min bei 6 Bar)
Poliermaschine	0,3 - 1,2	200 bis 600		
Schleifmaschine (gerade)	1 - 2	300 bis 450		
Winkelschleifer	0,25 - 1,6	120 bis 700	2,5 - 5	1000 bis 1600
Schleifmaschine (vertikal)	0,5 - 1,5	300 bis 800	1,6 - 3	850 bis 1100
Poliermaschine (vertikal)			0,25 - 5	1000 bis 1600
Presslufthammer	0,5 - 1,9	350 bis 800	2,5 - 6	1100 bis 1500
Bohrmaschine	1 - 2	180 bis 500	4 à 7	1000 bis 1600
Schlagschrauber	0,7 - 2,5	330 bis 800	6 - 9	1300 bis 1800
Druckluftpumpe	1 - 4	300 bis 400	6 - 15	800 bis 1600
Lackierpistole		300 bis 400		
Blaspistole		300 bis 400		
Soufflette		200 bis 400		
IRC 06		833 l/min		
IRC 08				1950-1666 l/min

# STANDARD-SCHNELLKUPPLUNGEN-ERC 07



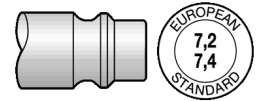
Einsatz Lackieren	Durchsatz bei 6 Bar DP 0.6b = 833 l/min	Durchgang 7.2 mm - 7.4 mm	Druck Max. 12 bar	Temperatur -15°C +70°C	Gewicht 83 gr	Werkstoff Verbundwerkstoff, Edelstahleinsatz	Farbe Blau / Grün	
		A	B	C	BEZEICHNUNG		REFERENZ	
<b>Kupplung mit Innengewinde</b>								
		71.5	28	23	G 1/4		ERC 071101	
		79.5	28	23	G 3/8		ERC 071102	
		82.5	28	25	G 1/2		ERC 071103	
<b>Kupplung mit zylindrischem Außengewinde</b>								
		79.5	28	23	G 1/4		ERC 071151	
		79.5	28	23	G 3/8		ERC 071152	
		81.5	28	23	G 1/2		ERC 071153	
<b>Kupplung für Schlauchanschluss</b>								
		95.5	28	23	Ø 6 mm		ERC 071806	
		95.5	28	23	Ø 8 mm		ERC 071808	
		95.5	28	23	Ø 9 mm		ERC 071809	
		95.5	28	23	Ø 9 - 10 mm		ERC 071810	
		100.5	28	23	Ø 13 mm		ERC 071813	
<b>Schwenkbare Kupplung mit Innengewinde</b>								
						<b>Schwenkbare Kupplung</b>		
		175.2	58.5	40	G 1/4		ERC 071101FA	
		175.2	58.5	40	G 3/8		ERC 071102FA	
<b>Schwenkbare Kupplung mit Schlauchanschluss</b>								
						<b>Schwenkbare Kupplung</b>		
		175.2	58.5	40	Ø 6-7 mm		ERC 071806FA	
		175.2	58.5	40	Ø 8 mm		ERC 071808FA	
		175.2	58.5	40	Ø 9 mm		ERC 071809FA	
		175.2	58.5	40	Ø 9-10 mm		ERC 071810FA	
175.2	58.5	40	Ø 13 mm		ERC 071813FA			

# STANDARD-SCHNELLKUPPLUNGEN-ERC 07



Einsatz Lackieren	Durchsatz bei 6 Bar DP 0.6b = 833 l/min	Durchgang 7.2 mm - 7.4 mm	Druck Max. 12 bar	Temperatur -15°C +70°C	Gewicht 83 gr	Werkstoff Verbundwerkstoff, Edelstahleinsatz	Farbe Blau / Grün
			A	B	C	BEZEICHNUNG	REFERENZ
<b>Verteiler mit Innengewinde</b>							
		142	89	23	G 1/4	ERC 078101	
		145	96	23	G 3/8	ERC 078102	
		153	106	23	G 1/2	ERC 078103	
<b>Verteiler mit zylindrischem Außengewinde</b>							
		140	90	23	G 1/4	ERC 078151	
		140	92	23	G 3/8	ERC 078152	
		148	102	23	G 1/2	ERC 078153	

# STECKNIPPEL FÜR SCHNELLKUPPLUNGEN-ERP 07



Durchgang 7,2 - 7,4 mm	Druck Max. 16 bar	Präzision Konstante Maße	Härte Verschleissfest	Werkstoff Behandelter Stahl	
		A	B	BEZEICHNUNG	REFERENZ
<b>Nippel mit Innengewinde</b>					
		40	15	G 1/4	ERP 076101
		41	21	G 3/8	ERP 076102
		44	27	G 1/2	ERP 076103
<b>Nippel mit konischem Außengewinde</b>					
		<b>Gewinde Teflon vorbeschichtet</b>			
		35.5	13	R 1/4 - Teflon vorbeschichtet	ERP 076151
		41	17	R 3/8 - Teflon vorbeschichtet	ERP 076152
		52	24	R 1/2 - Teflon vorbeschichtet	ERP 076153
<b>Nippel für Schlauchanschluss</b>					
		44.5		Ø 6 mm	ERP 076806
		46		Ø 8 mm	ERP 076808
		54		Ø 9 mm	ERP 076809
		46		Ø 10 mm	ERP 076810
		51.5		Ø 13 mm	ERP 076813