

MIRKA



Mirka® DEOS



Mirka® DEOS – Allgemeine Infos

- Der DEOS bedient die Nachfrage nach einem elektrischen Schwingschleifer
- Mirkas pneumatische Schwingschleifer (OS) bleiben im Sortiment bestehen

D – irect
E – lectric
O – rbital
S – ander



Art.-Nr.	Name	UVP
MID3830201	Mirka DEOS 383CV 70x198mm CV Orbit 3,0	439,00 €
MID3530201	Mirka DEOS 353CV 81x133mm CV Orbit 3,0	439,00 €
MID3830201CA	Mirka DEOS 383CV 70x198mm CV Orbit 3,0 Case	499,00 €
MID3530201CA	Mirka DEOS 353CV 81x133mm CV Orbit 3,0 Case	499,00 €

Technische Eigenschaften

Variabler Geschwindigkeitsregler mit Hebel

Für optimale Kontrolle beim Arbeiten

Separater Ein-/Aus-Schalter

Für einfache und sichere Bedienung

Kontinuierliche Temperaturüberwachung im Motor und in der Steuerkarte

Verlängert die Lebensdauer der Maschine

Patentierter Motorregler

Ermöglicht leichtes und schweres Schleifen

Bürstenlose Motor-Technologie

Kein Austauschen der Bürsten notwendig, weniger Ausfallzeit

250 W bürstenloser Motor, vergleichbar mit herkömmlichem 360 W Motor

Genug Leistung für schwerere Anwendungen

Konstante Geschwindigkeit unter Belastung

Kein Leistungsverlust bei schwerem Druck

Soft-Start-Funktion

Schützt die Oberfläche

3,0 mm Hub

Optimaler Ausgleich zwischen geringen Vibrationswerten und einer hohen Schleifleistung.

Vibrationssensor

Ermöglicht dem Anwender die aktuellen Vibrationswerte in der myMirka App einzusehen. Die Pro-Version ermöglicht die Ansicht der täglichen Werte.

Nur 1 kg Gewicht

Das 353CV Model wiegt 0,97 kg und 383CV 1,0 kg. Vergleichbar zu Druckluftmaschinen der gleichen Größe. Ein großer Vorteil beim Bearbeiten von horizontalen Oberflächen

10 cm Höhe

Der DEOS hat ein flaches Profil und gibt dem Anwender somit die vollständige Kontrolle über den gesamten Schleifprozess



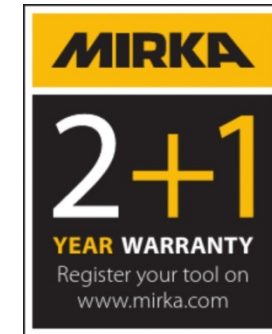
Bluetooth® low energy Technologie

Ermöglicht die Nutzung von der myMirka App. myMirka bietet viele Vorteile und Features für den Anwender

Technische Eigenschaften

	Mirka® DEOS 383CV	Mirka® DEOS 353CV
Art.-Nr.	MID3830201	MID3530201
Leistung	250 W	250 W
Umdrehungen	5.000 - 10.000 Geschwindigkeit in Stufen einstellbar 5.000 6.000 7.000 7.500 8.000 9.000 10.000 Zwei Modi: 1. Einstellbar zwischen 5.000 und max. Geschwindigkeit mit Ändern der Position des Hebels 2. Start mit der maximalen Geschwindigkeit beim gedrückt Halten des Hebels	5.000 - 10.000 Geschwindigkeit in Stufen einstellbar 5.000 6.000 7.000 7.500 8.000 9.000 10.000 Zwei Modi: 1. Einstellbar zwischen 5.000 und max. Geschwindigkeit mit Ändern der Position des Hebels 2. Start mit der maximalen Geschwindigkeit beim gedrückt Halten des Hebels
Hub	3,0 mm	3,0 mm
Pad	70 x 198 mm 48-L	81 x 133 mm 46-L
Netzspannung	220–240 VAC	220–240 VAC
Gewicht	1,0 kg	0,97 kg
Höhe	100 mm	100 mm
Lautstärke <small>(EN 60745)</small>	71 dB(A)	69 dB(A)
Vibration <small>(EN 60745)</small>	2,6 m/s ²	2,6 m/s ²

- Gewicht und Höhe sind vergleichbar mit Mirka OS Druckluftmaschinen



Dezibel ist eine logarithmische Einheit; ein Anstieg um 10 dB in der Lautstärke entspricht ungefähr das Doppelte der subjektiven Lautstärkewahrnehmung.

1. Vibrationsindikator (kostenlos)

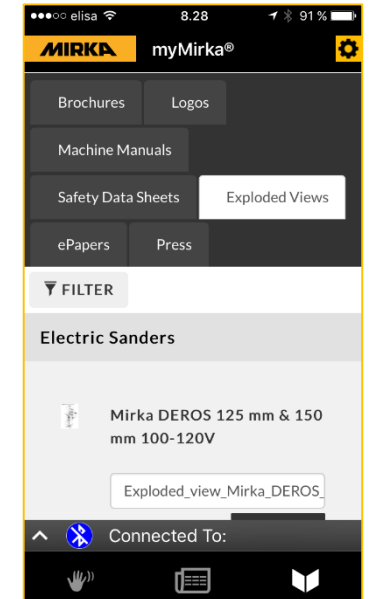
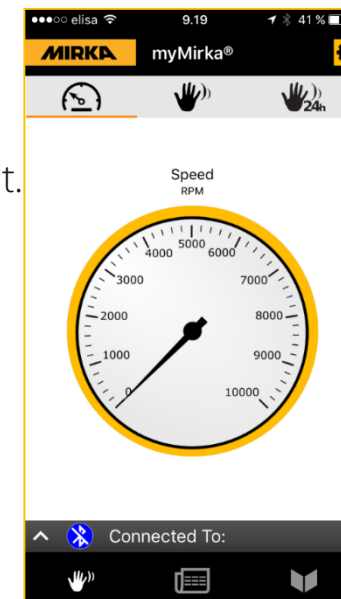
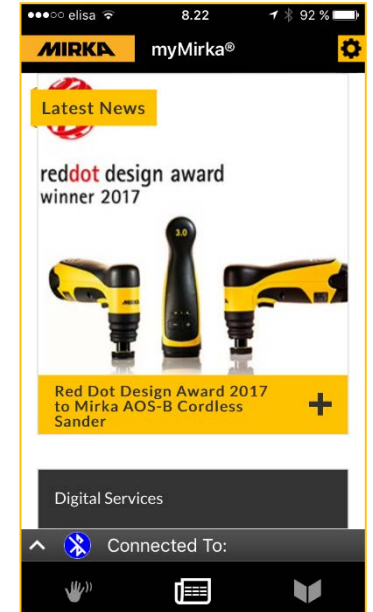
- Mirkas Vibrationsindikator misst das aktuelle Vibrationslevel und stellt es in einer farblichen Skala dar.
- Zusätzlich wird die Geschwindigkeit in einem zweiten Tachometer angezeigt.
- Die Vibrationswerte werden nach den ISO 5349-1:2001(E) Standards gemessen und angezeigt. Hinweise, wie die Vibration verringert werden kann, werden zusätzlich gegeben.

2. Tägliche Vibrationsexposition (In-App Kauf für € 4,99)

- Die tägliche Vibrationsexposition verfolgt die täglichen Vibrationswerte gemäß den europäischen Richtwerten, 2002/44/EC Artikel 5.
- Das Tachometer wird gelb wenn der Anwender einem Level von $2,5 \text{ m/s}^2$ ausgesetzt ist. Beim Erreichen dieses Levels ist eine Maßnahme zur Vibrationssenkung notwendig.
- Anwender können einfach das Vibrationslevel der letzten 5 Minuten verfolgen. Zusätzlich werden die letzten 30 Tage dokumentiert.

3. myMirka Benutzerregistrierung

4. Kontaktformular zu Mirka



Energieeinsparungen im Vergleich zu Druckluftmaschinen

Beispiel:

- 4 Stunden / Tag mit durchschnittlichen Energiekosten von 0,15 €/kWh (Preis kann variieren):

- DEOS Kostenkalkulation:

Leistung	Zeit / Tag	KWH Kosten	
0,3 kW	x 4,0 h	x 0,20 €	= 0,24 € / Tag

- Druckluft Kostenkalkulation:

Leistung	Zeit / Tag	KWH Kosten	
3,6* kW	x 4,0 h	x 0,20 €	= 2,88 € / Tag

- Kostenberechnung nach einem Monat (ca. 20 Tage)

- 0,24 € x 20 Tage = 4,80 €
- 2,88 € x 20 Tage = 57,60 €

- **Mögliche monatliche Einsparungen: 52,80 €**

- **In dieser Kalkulation sind keine Anschaffungs- und Wartungskosten des Kompressors einkalkuliert.**



P 00023

* =Kompressor mit einer Leistung von 3,6 kW wird benötigt, um den Luftdruck für eine übliche Druckluftmaschine zu erzeugen, ca. 400 L/min

	Art.-Nr.	Artikel	UVP
NEU	8292383011	Schleifschuh Netz 70 x198 mm Grip Multiloch Medium	36,20
	8299702011	Schutzauflage 70x198mm 56L, 5/Pack	18,00 €
	8299701011	Softauflage 70x198mm 56L 10mm, 5/Pack	39,90 €
	8299701211	Softauflage 70x198mm 56L 10mm, 1/Pack	9,60 €
NEU	8292353011	Schleifschuh Netz 81 x 133 mm Grip Multihole Medium	30,80
	8299502011	Schutzauflage 81x133mm 54L, 5/Pack	15,80 €
	8299501011	Softauflage 81x133mm 54L 7mm, 5/Pack	39,90 €
	8299512111	Schutzauflage 81x133mm 54L, 1/Pack	6,28 €
NEU	MIE6535011	Case Inlay für DEROS / DEOS	5,05 €
	MIN6519411	Absaugschlauch 27mm x 4m + Adapter	87,67 €
	MIE6514511	Schlauch mit Elektrokabel CE 230V 27mm x 5,5m	199,00 €
	MIE6514711	Schlauch mit Elektrokabel CE 230V 27mm x 10m	297,74 €
	8999804111	Verlängerung f. Koaxialschlauch 27mm x 0,5m	18,03
NEU	8999295111	Mirka 2er elektr. Steckdose 230V EU, schwarz	3,10 €

Einfacher Tausch zwischen den zwei Elektroschleifern. Schlauch mit integr. Elektrokabel + Verlängerung f. Koaxialschlauch 0,5 m Schlauch





Verlängerung f. Koaxialschlauch 27mm x 0,5m

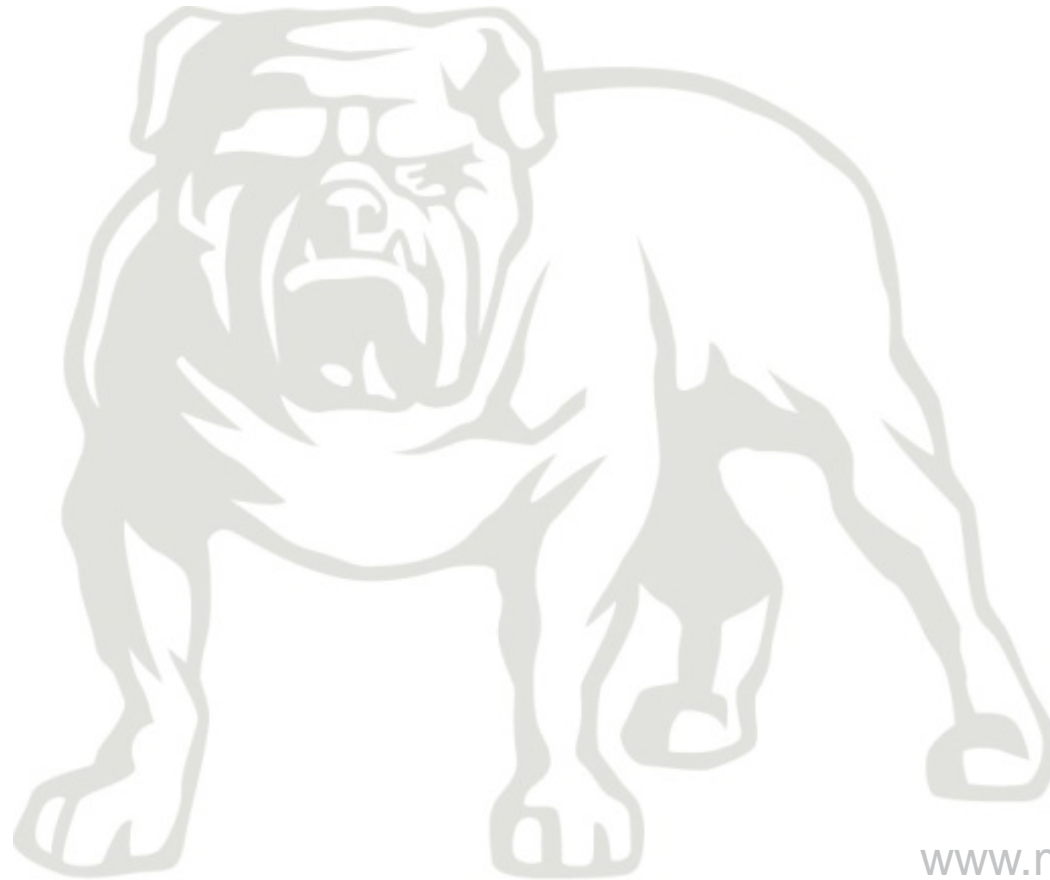
Schlauch mit Elektrokabel CE 230V 27mm x 5,5m
Schlauch mit Elektrokabel CE 230V 27mm x 10m



Zzgl. MwSt. Gültig 2017. Weitere Stammdaten entnehmen Sie bitte der Excel-Datei

- ✓ Leichter, kompakter und flacheres Profil im Vergleich zu vergleichbaren Druckluftschleifern
- ✓ Einzigartige Leistung in Kombination mit Netzschleifmitteln → Schnell und staubfrei
- ✓ Ideale Balance – Geringes Vibrationslevel und geringe Lautstärke bei größerem Hub
- ✓ Energieeinsparungen
- ✓ Symmetrische Maschine – links, rechts, beidhändig
- ✓ Längeres Gehäuse ermöglicht optionalen und ergonomischen Zwei-Hand-Griff
- ✓ Einfache Start-/Stopp-Funktion mit Hebelbetätigung





www.mirka.com