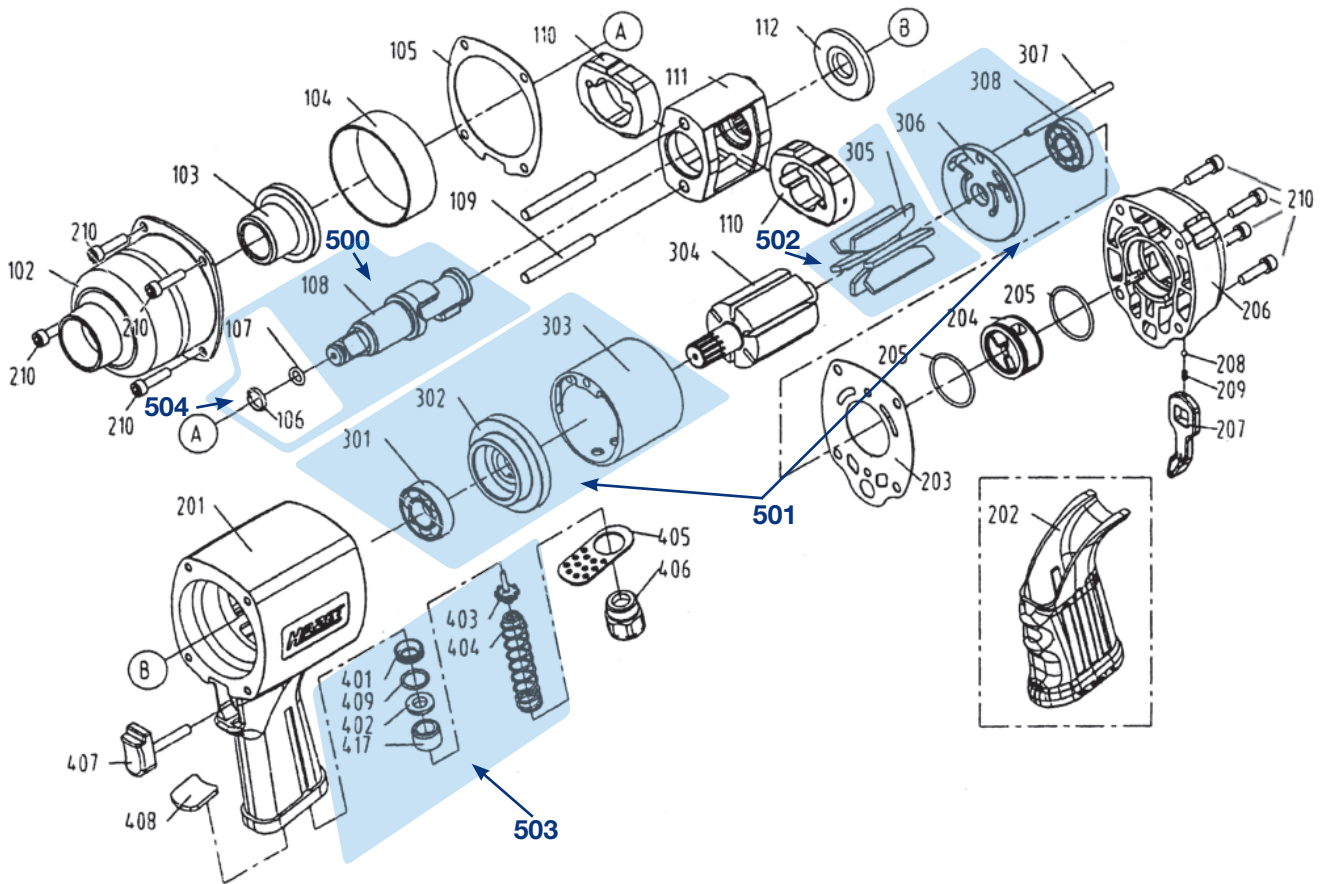



Ⓔrsatzteile 9012 MG



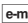


	Bezeichnung	Name	HAZET No.	
102	Schlagwerkgehäuse	HAMMER CASE		1
103	Schlagwerkbuchse	HAMMER CASE BUSHING		1
104	Distanzscheibe	HAMMER CASE PILOT		1
105	Gehäusedichtung	HAMMER CAGE GASKET	120495	1
109	Stift	HAMMER FRAME PIN	120502	2
110	Schlagwerk	HAMMER	120500	2
111	Schlagwerkkorb	HAMMER FRAME		1
112	Scheibe	WASHER		1
201	Gehäuse	HOUSING		1
202	Griff	GRIP		1
203	Gehäuse-Dichtring	HOUSING GASKET	120494	1
204	Steuerungsventil	REVERSE VALVE	120501	1
205	O-Ring	O - RING	120498	2
206	Hintere Gehäuseabdeckung	REAR COVER UNIT		1
207	Hebel	LEVER		1
208	Kugel	BALL	120497	1
209	Feder	SPRING	120493	1
210	Gehäuseschraube	BOLT ASSY	120496	Set a'4 Stück




	Bezeichnung	Name	HAZET No.	
304	Rotor	ROTOR	120499	1
307	Stift	PIN		1
405	Luftleitblech	EXHAUST DEFLECTOR		1
406	Lufteinlaß	AIR INLET		1
407	Abzugshebel	TRIGGER		1
408	Auslaßsieb	MUFFLER	120492	1
500	Vierkant	Anvil	9012 MG-01/3	1
	106, 107, 108			
501	Zylindereinheit	Cylinder-Set	9012 MG-01/5	1
	301, 302, 303, 306, 308			
502	Lamellen	Blades	9012 MG-01/6	1
	305 (6)			
503	Ventileinheit	Valve-Set	9012 MG-02/6	1
	401, 402, 403, 404, 409, 417			
504	Ringe	Rings	9012MG-01/2	1
	106, 107			

Alle Positionen, die keine **HAZET** Material-No. haben, sind nur über den HAZET-Service zu erhalten

Zur Bestellung und für Rückfragen wenden Sie sich bitte an unsere Service-Abteilung.

 +49 (0) 21 91/7 92 355 •  +49 (0) 21 91/7 92 523 •  service-center@hazet.de

HAZET - WERK Hermann Zerver GmbH & Co. KG •  10 04 61 • D-42804 Remscheid • Germany

 +49 (0) 21 91 / 7 92-0 •  +49 (0) 21 91 / 7 92-375 (National) •  +49 (0) 21 91 / 7 92-400 (International)

 hazet.de •  info@hazet.de