

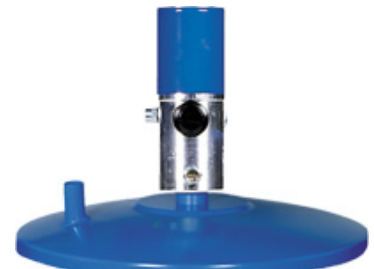
STATIONÄRE ABSCHMIERGERÄTE



Fettabschmiergerät 30 kg bzw. 50 kg, zum Abschmieren von Maschinen und Fahrzeugen.

Artikel Nr. 776 7009 Leistungsmerkmale:

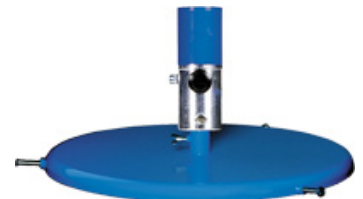
- Pneumatische Fettpumpe
- Übersetzung 1:55, Fettdruck max. 400 bar
- Förderleistung max. 600 ccm/min je nach Fettklasse
- Druckminderer fest auf 8 bar eingestellt
- Für Fettgebinde max. 50 kg
- Maße (L x B x H): 540 x 430 x 840 mm (50 kg)



776 7009

Artikel Nr. 776 7016 Leistungsmerkmale:

- Pneumatische Fettpumpe
- Übersetzung 1:55, Fettdruck max. 400 bar
- Förderleistung max. 600 ccm/min je nach Fettklasse
- Druckminderer fest auf 8 bar eingestellt
- Für Fettgebinde max. 200 kg
- Maße 590 x 590 x 960 mm (200 kg)



776 7016

Art.-Nr.	Artikelbezeichnung	für	Herst.-Nr.
776 7009	Abschmiergerät	50 kg	61 001
776 7016	Abschmiergerät	200 kg	61 002

ZUBEHÖR FÜR FETTABSCHMIERGERÄTE



776 7085



776 7133

Art.-Nr.	Artikelbezeichnung	Herst.-Nr.	Ausführung
776 7638	Kugelhahn	20 505	G 3/8" IG
776 7597	Druckluftwartungseinheit	20 537	G1/4" IG/IG mit Nebelöler, Filter und Wasserabscheider
776 7951	Druckluftwartungseinheit	20 501	G3/8" IG/IG mit Nebelöler, Filter und Wasserabscheider
776 7047	Fettfolgeplatte	60 515	...
776 7054	Fettfolgeplatte	60 524	...
776 7061	Fettfolgeplatte	60 517	...
776 7078	Fettabschmierpistole	60 501	P 77 G 1/4" inkl. Hydraulik-Mundstück
776 7085	Drehgelenk	60 500	3fach
776 7133	Hydraulik-Mundstück	60 522	mit HD-Schlauch
776 7157	Fettverbindungsschlauch	60 506	...
776 7164	Fettverbindungsschlauch	60 508	...