

GUNIWHEEL



Ein universelles Fahrzeugmontagesystem

Mit den Guniwheels können unbewegliche Fahrzeuge bewegt werden und belegte Arbeitsplätze auf die schnell frei gemacht werden.

Die Guniwheels sind in zwei Ausführungen erhältlich:

- Passend für die meisten 4- und 5-Lochkreise
- Passend für die meisten 5- und 6-Lochkreise (SUV, Transporter, usw.)

- Einfach auszurichten, zu montieren und zu installieren
- Bewegen des Fahrzeuges während des Arbeitsprozesses
- Stahlmischung / Hardgummiprofil (keine Luft erforderlich)

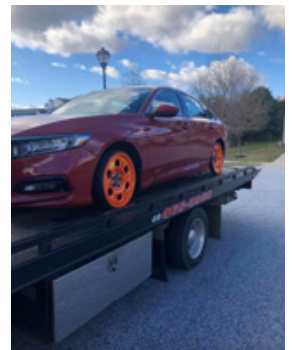
Die motorisierte Nutzung eines Fahrzeugs mit dem GUNIWHEEL™ darf eine Höchstgeschwindigkeit von 8 km/h nicht überschreiten. Benötigte Beilagscheiben sind im Lieferumfang enthalten.

Max. Drehmoment 50 lbs = 67,8 Nm Tragfähigkeit 1.134 kg

Die Dicke der Distanzscheiben ist wie folgt

122 1749 8 mm

391 8157 6 mm



Art.-Nr.	Artikelbezeichnung
----------	--------------------

456 6379	Guniwheel 4-5 Loch
----------	--------------------

410 9028	Guniwheel 5-6 Loch
----------	--------------------

347 9057	Guniwheel 45S
----------	---------------

Art.-Nr.	Artikelbezeichnung
----------	--------------------

812 1429	Radmuttern M12 (5 St.)
----------	------------------------

278 6540	Radmuttern M14 (5 St.)
----------	------------------------

388 3861	Radschrauben M14 (5 St.)
----------	--------------------------

122 1749	Distanzscheibe 4-5 Loch
----------	-------------------------

391 8157	Distanzscheibe 5-6 Loch
----------	-------------------------