

## BLITZ ROTARY 4-SÄULEN-HEBEBÜHNEN

### 4-SÄULEN-HEBEBÜHNE



- Elektro-hydraulischer Antrieb
- Tragelement: Drahtseile .
- 1 wartungsfreier Hydraulikzylinder
- Automatische Drahtseilbruchsicherung
- „Heben“ und „Senken“ per Drucktasten
- Pneumatische Absetzvorrichtung mit automatischer Entriegelung



#### Lieferumfang:

2 vormontierte Schienen, 4 Säulen, 2 Auffahrrampen, Montagematerial (ohne Dübel, ohne Öl)

157 0157

#### Technische Daten:

Typ	SM40-47	SM65-55
Tragkraft kg	4000	6500
Hubhöhe mm	1996	1996
Gesamtlänge mm	6088	6866
Gesamtbreite mm	3504	3504
Auffahrhöhe mm	167	201
Fahrbahnlänge mm	4700	5500
Fahrbahnbreite mm	560	650
Motorleistung kW	4	4
Anschluss V/Hz	400/50	400/50
Hub-/ Senkzeit sec.	45	45
Gewicht kg	1300	1965

Art.-Nr.	Artikelbezeichnung	Typ
157 0157	4-Säulen-Hebebühne	SM40-47
157 0158	4-Säulen-Hebebühne	SM65-55

### 4-SÄULEN-HEBEBÜHNE MIT RADFREIHEBER



Die Elektro-hydraulischen 4-Säulen Hebebühnen der SM-Serie stehen in zahlreichen Varianten zur Verfügung und lassen sich daher hervorragend auf das Anwendungsumfeld anpassen. Speziell für präzise Achsvermessungsarbeiten stehen die LT-Modelle mit optionalem Achsvermessungssatz bereit. Um eine flexible Aufnahme sowohl kleiner als auch großer Fahrzeuge zu ermöglichen sind bei allen LT-Modellen die Radfreiheber mit einer ausziehbaren stufenlosen Plattformverlängerung ausgestattet.

- Alle 4-Säulen Hebebühnen sind mit einer pneumatisch verriegelbaren Absetzvorrichtung ausgerüstet. Eine exakte Achsvermessung und ein hohes Maß an Arbeitsplatz-Sicherheit sind damit garantiert.
- Die Funktionen Auf, Ab und Absenken auf die Absetzvorrichtung lassen sich komfortabel über Bedientasten steuern.
- Vor äußeren Einflüssen geschützt, ist der wartungsfreie Hub-Zylinder unter der Fahrfläche positioniert.
- Das kaltgeformte Fahrflächenprofil mit integrierten Laufschiene erhöht die Steifigkeit # nicht nur beim Einsatz von Achsfreihebern.
- Einstellbare Klinkenleisten in den Hubsäulen ermöglichen eine absolut waagerechte Ausrichtung der Hebebühne # wichtig für präzises Arbeiten beim Einsatz als Achsmeß-Hebebühne.
- Die modulare Bauweise erlaubt eine nahezu beliebige Erweiter- und Aufrüstbarkeit, z.B. mit dem Vermessungs-Kit zur Achsmeßhebebühne (Drehplatten werden vom Achsmeß-Hersteller geliefert).
- Integrierte Aussparungen in der Fahrfläche ermöglichen die Aufnahme aller handelsüblicher Drehteller. Wird kein Drehteller verwendet, lassen sich die Aussparungen vollständig verschließen.



157 0159



157 0161

#### Lieferumfang:

2 vormontierte Schienen, 4 Säulen, 2 Auffahrrampen, Montagematerial (ohne Dübel, ohne Öl)

#### Technische Daten:

Typ	SM40LT-47	SM55LT-51
Tragkraft kg	4000	5500
Hubhöhe mm	1996	1996

## 4-SÄULEN-HEBEBÜHNEN

Gesamtlänge mm	6088	6466
	1490 - 2000 1490 - 2000	1400 - 2100 1400 - 2100
Gesamtbreite mm	3472	3504
Auffahrhöhe mm	167	201
Fahrbahnlänge mm	4700	5100
Fahrbahnbreite mm	560	650
Motorleistung kW	4	4
Anschluss V/Hz	400/50	400/50
Hub-/ Senkzeit sec.	45	45
Gewicht kg	2250	2380
Tragkraft Radfreiheber kg	3000	3500
Hubhöhe Radfreiheber mm	505	505
Überfahrhöhe mm	66	75

Art.-Nr.	Artikelbezeichnung	Typ
157 0159	4-Säulen-Hebebühne	SM40LT-47
157 0161	4-Säulen-Hebebühne	SM55LT-51

### ZUBEHÖR FÜR 4-SÄULEN BLITZ ROTARY

#### Artikel Nr. 157 0164

Achsvermessungskit Premium (Abdeckung aus Edelstahl zum Schutz der Fahrbahn, Füllkästen mit Kunststoffschonern) Achsvermessungskit (H = 50 mm) bestehend aus Füllblechen und 2 Verschiebeplatten, ohne Drehteller

#### Artikel Nr. 157 0168

Achsfreiheber 4,0 t inkl. Achstraverse, Hub 250 mm

#### Artikel Nr. 157 0169

Bausatz Luftversorgung für Achsfreiheber

Art.-Nr.	Artikelbezeichnung	Typ
157 0164	Achsvermessungskit Premium	AK-P-SM40-47N-7015
157 0166	Achsvermessungskit Premium	AK-P-SM65-55N-7015
380 1551	Achsfreiheber	...
157 0168	Achsfreiheber	RJ-X40-2
157 0169	Luftversorgung	AIRKIT-RJ01
157 0170	LED Lichtsatz 4300 mm	LED-KIT-430
157 0171	LED Lichtsatz 4800 mm	LED-KIT-480
157 0172	Verlängerung 500 mm für Auffahrrampen	EXRMP-SM40N



157 0168



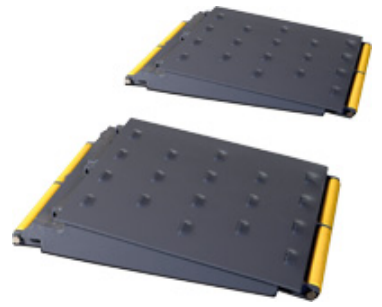
157 0169



157 0170



157 0171



157 0172