

KRAFTSTOFFFILTER-SCHLÜSSEL FÜR JTD MOTOREN KS-TOOLS

Anwendungsgebiete: Alfa Romeo, Chevrolet, Citroën, Fiat, Lancia, Peugeot, Saab, Suzuki, Opel



- ideal zum Lösen und Festziehen des Kraftstofffilterdeckels
- erforderlich zum Aus- und Einbau des Kraftstofffilterdeckels beim Wechsel des Kraftstofffiltereinsatzes
- ermöglicht drehmomentgenauen Einbau
- verhindert Beschädigung des Kraftstofffiltergehäuses und des Befestigungsringes
- ermöglicht einfaches und zeitsparendes Arbeiten
- Innenvierkanttrieb nach DIN 3120 / ISO 1174
- matt satiniert
- Chrom Vanadium

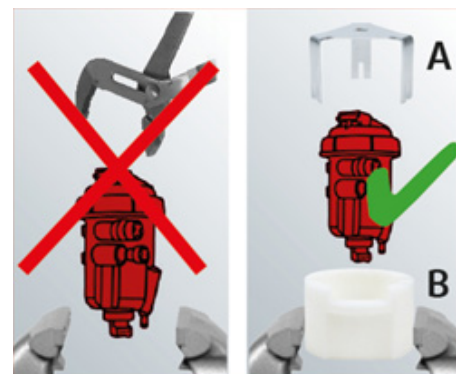


800 5338

In diesem Produkt enthaltene Produkte

150.3114 1/2" Dieselfiltergehäuseschlüssel

150.3124 Dieselfilter-Haltevorrichtung



Anwendungsbild

Art.-Nr.	Artikelbezeichnung	Antrieb "	Herst.-Nr.
800 5338	Kraftstofffilter-Schlüssel	1/2	150.3113