

FEILEN



Werkstattfeilen in Hieb 2 - Kreuzhieb für universelle Schrupp- und Schlichtarbeiten geeignet.

- 1 Flachstumpf - 1 Dreikant - 1 Vierkant - 1 Halbrund - 1 Rundfeile 200 mm lang mit Hieb 2 - jede Feile ist mit passendem Ergonomie-Feilenheft ausgestattet
- Der ergonomisch geformte Feilenheft besteht aus weichem Kunststoff mit hartem, stabilen Innenteil, ohne Weichmacher, mit großer, abgerundeter Kontaktfläche. Der eckige Bund verhindert das Wegrollen der Feile.
- Aufbewahrung in schützender, robuster und klimafester PVC-Rolltasche



826 5000

Sechs Schlüsselfeilen 100 mm mit Hieb 2 - für die leichten und filigranen Präzisionsarbeiten, speziell im Werkzeug- und Formenbau einsetzbar.

- 1 Flachstumpf - 1 Flachspitz - 1 Dreikant - 1 Vierkant - 1 Halbrund - 1 Rund
- zum Entgraten, Feilen von Durchbrüchen, Flächenbearbeitungen
- Ausführung mit aufgeschlagenen Holzheften in einer Metall-Box geliefert



826 2000

Art.-Nr. Artikelbezeichnung

826 5000 Werkstattfeilen-Satz

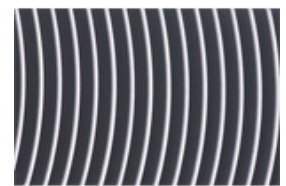
826 2000 Schlüsselfeilenatz 265 K

KAROSSERIEFEILEN



Karosseriefeilenblätter - sind ideal für jede Oberflächenbearbeitung an Blechen, Buntmetallen und Kunststoffen geeignet, bei der an die Oberfläche besonders hohe Ansprüche an Glätte und Riefenfreiheit gestellt werden.

- Die Arbeitsflächen können nach dem Feilen sofort lackiert werden. Nachpolieren ist nicht nötig, da keine Kratzer entstehen
- Hervorragende Feilleistung und optimale Oberflächengüte durch - positiven Spanwinkel, ballige Form, einmalige Schärfe der Zähne
- Ideale Zahnform - die Zähne der Karosseriefeilen werden aus dem Vollen herausgefräst, nicht gehauen. Jeder einzelne Zahn ist so ausgebildet, dass sich der Span vor der gerundeten Spanfläche aufrollen muss und in der großen Spankammer Platz findet. Ein besonderes Finishingverfahren lässt messerscharfe Zahnschneiden entstehen, die den Feilen eine hervorragende Zerspanungsleistung verleihen.
- Balligkeit verhindert Kratzer! Durch die Balligkeit liegen die Zahnschneiden nicht in einer geraden Fläche, sondern haben in der Mitte ihre größte und an den Seiten ihre geringste Höhe. Der Höhenunterschied beträgt ca. 0,4 mm. Diese besondere Querschnittsform verhindert, dass die Kanten der Feile beim Arbeiten das Werkstück berühren. So können keine Kratzer entstehen.



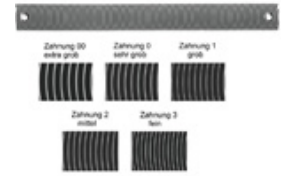
820 1946



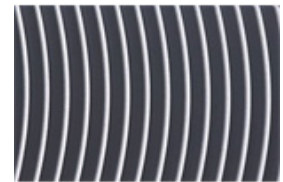
820 1947

Art.-Nr.	Artikelbezeichnung	Länge mm	Zahnung
820 1946	Karosseriefeilenblatt	300	Z 2
820 1947	Karosseriefeilenblatt	300	Z 3
820 1948	Karosseriefeilenblatt	350	Z 0
820 1949	Karosseriefeilenblatt	350	Z 1
820 1950	Karosseriefeilenblatt	350	Z 3
820 1951	Karosseriefeilenblatt	350	Z 00
820 1945	Karosseriefeilenblatt	300	Z 1
820 1999	Karosseriefeilenblatt	350	Z 2

Art.-Nr.	Artikelbezeichnung	Länge mm	Zahnung
826 2204	Halter für Karosseriefeilen	350	...
736 2089	Halter für Karosseriefeilen	350	...



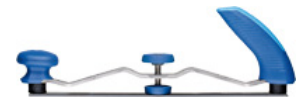
820 1951



820 1945



826 2204



736 2089

LACKHOBEL



Wird zur Feinbearbeitung kleinster lackierter Oberflächen im Automobil-, Karosserie- und Anhängerbau eingesetzt. Die kleine Bauart ermöglicht die Bearbeitung auch schwer zugänglicher Stellen. Die ballige Form verhindert Kratzer. Durch die ideale, präzise gefräste, messerscharfe Zahnform wird eine sehr hohe, riefenfreie Oberflächengüte erreicht. Die Arbeitsflächen können sofort überlackiert oder weiterbearbeitet werden. Das Feilenblatt (50 x 36 x 4,8 mm) ist beidseitig verwendbar und wird mit einer Kunststoffhalterung eingesetzt. Diese Kunststoffhalterung ermöglicht die sehr feine Justage der Feile mittels zweier Stellschrauben.

Arbeitsgang: Korrigieren von Lackfehlern wie Verunreinigungen, Staubpartikeln und Luftblasen - Abtragen hauchdünner Lackschichten

Art.-Nr.	Artikelbezeichnung	Länge mm	Zahnung
824 2217	Lackhobel
824 2224	Ersatzfeile für Lackhobel	50	Z 3



824 2217