

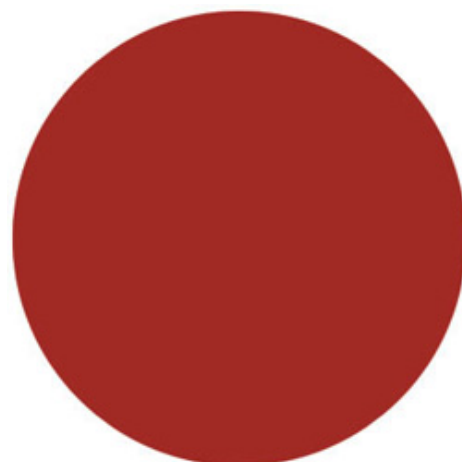
## PROGLASS SENSOR-KLEBEPLÄTTCHEN



KPR-194 - Klebeplättchen für Regensensor VW Gruppe bis Bj. 98 (1,0 mm stark)  
 KPR-194-1 - Klebeplättchen für Regensensor VW Gruppe bis Bj. 98 (1,0 mm stark)

**KPA-250** - Applikator für Klebeplättchen und -bänder - Sprühflasche zu 250 ml

- Der Applikator ermöglicht die einfache und blasenfreie Montage der Ersatz-Klebeplättchen
- Der flüssige Applikator wird dünn auf die Scheibe aufgesprüht und ermöglicht das Herausdrücken von Luftblasen sowie das Korrigieren und Verschieben nach dem Aufkleben. Das Produkt verflüchtigt sich innerhalb weniger Minuten ohne die Klebewirkung nachteilig zu beeinflussen
- Eventuelle Rückstände können mit sauberem Putzpapier oder einem Mikrofasertuch einfach abgewischt werden.



Art.-Nr.	Artikelbezeichnung	Bezeichnung	Typ	Packungsinhalt	Inhalt ml
864 1960	Klebeplättchen	KPL-166-1	B	1	...
864 1949	Klebeplättchen	KPL-185-1	A	1	...
864 1948	Klebeplättchen	KPL-189-1	A	1	...
864 1964	Klebeplättchen	KPL-189B-1	A	1	...
864 1946	Klebeplättchen	KPL-190-1	B	1	...
864 1955	Klebeplättchen	KPL-192	B	5	...
864 1956	Klebeplättchen	KPL-192-1	B	1	...
864 1957	Klebeplättchen	KPL-192C-1	B	1	...
864 1942	Klebeplättchen	KPL-193	A	5	...
864 1943	Klebeplättchen	KPL-193-1	A	1	...
864 1959	Klebeplättchen	KPL-197	A	5	...
864 1958	Klebeplättchen	KPL-197-1	A	1	...
863 4825	Klebeplättchen	KPL-198	A	5	...
863 4826	Klebeplättchen	KPL-198-1	A	1	...
863 4805	Klebeplättchen	KPR-191	B	5	...
863 4801	Klebeplättchen	KPR-194-1	-	5	...
863 4800	Klebeplättchen	KPR-194-1	-	1	...
863 4815	Klebeplättchen	KPR-196	A	5	...
863 4832	Klebeplättchen	KPR-199	A	5	...
863 4885	Applikator Sprühflasche	...	KPA-250	...	250 ml