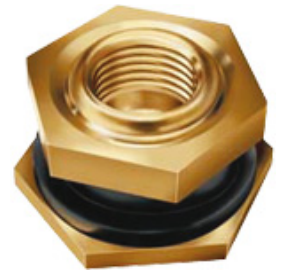


EM - METALLVENTILE (VENTILFUß, VENTILOBERTEILE), 20,5 Premium Linie



9650859



9650908



9051093

Art.-Nr.	Artikelbezeichnung	Ventil- loch-Ø mm	Schlüsselweite	Länge mm	Biegewinkel	Anzugs-Dreh- moment Nm	ETRT0-Nr.
965 0859	Ventilfuß	20,5	SW 24	20 - 23	...
965 0908	Ventiloberteil	20,5	SW 13	41	...	8 - 9	V5.03.1
965 0910	Ventiloberteil	20,5	SW 13	64	80°	8 - 9	...
965 0909	Ventiloberteil	20,5	SW 13	64	90°	8 - 9	...
965 1092	Ventiloberteil	20,5	SW 13	80	90°	8 - 9	...
965 0911	Ventiloberteil	20,5	SW 13	80	100°	8 - 9	V5.04.1
965 1091	Ventiloberteil	20,5	SW 13	80	120°	8 - 9	...
965 1093	Ventiloberteil	20,5	SW 13	102	100°	8 - 9	...
965 1094	Ventiloberteil	20,5	SW 13	115	90°	8 - 9	...
965 1095	Ventiloberteil	20,5	SW 13	191	90°	8 - 9	...