

STECKHÜLSEN- UND STECKERGEHÄUSE



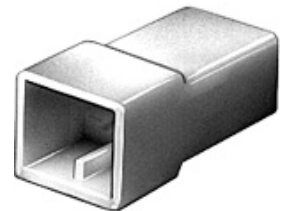
Mehrere Leitungen werden mithilfe der Stecker und Steckerhülsegehäuse verbunden und sind geeignet für unisolierte Quetschverbinder mit Arretierung und einer Steckbreite von 6,3 mm. Sie verfügen über Eigenschaften wie hohe mechanische Zuverlässigkeit, gute Kontaktkraft und höchster Betriebssicherheit



143 6549



143 8822



143 6958



143 6707



144 0779



144 0786



144 0810



143 8839

Art.-Nr.	Artikelbezeichnung	Beschreibung	Pol	Inhalt/Stück
143 6549	Steckhülsegehäuse	zur Aufnahme von 1-Flachsteckhülse 6,3 mm	1-polig	10
143 6934	Steckhülsegehäuse	zur Aufnahme von 2-Flachsteckhülse 6,3 mm	2-polig	10
143 8822	Steckhülsegehäuse	zur Aufnahme von 2-Flachsteckhülse 6,3 mm	2-polig	10
143 6659	Steckhülsegehäuse	zur Aufnahme von 3-Flachsteckhülse 6,3 mm	3-polig	10
143 6697	Steckhülsegehäuse	zur Aufnahme von 4-Flachsteckhülse 6,3 mm	4-polig	10
143 6714	Steckhülsegehäuse	zur Aufnahme von 6-Flachsteckhülse 6,3 mm	6-polig	10
198 1252	Steckhülsegehäuse	zur Aufnahme von 8-Flachsteckhülse 6,3 mm	8-polig	10
143 6642	Steckergehäuse	zur Aufnahme von 1 Flachstecker 6,3 mm	1-polig	10
143 6958	Steckergehäuse	zur Aufnahme von 2 Flachsteckern 6,3 mm	2-polig	10
143 6628	Steckergehäuse	zur Aufnahme von 2 Flachsteckern 6,3 mm	2-polig	10
143 6666	Steckergehäuse	zur Aufnahme von 3 Flachsteckern 6,3 mm	3-polig	10
143 6707	Steckergehäuse	zur Aufnahme von 4 Flachsteckern 6,3 mm	4-polig	10
143 6721	Steckergehäuse	zur Aufnahme von 6 Flachsteckern 6,3 mm	6-polig	10
199 3374	Steckhülsegehäuse	zur Aufnahme von ma. 8 Flachsteckanschlüssen 6,3 mm	8-polig	10

STECKGEHÄUSE

Art.-Nr.	Artikelbezeichnung	Beschreibung	Pol	Inhalt/Stück
199 3381	Steckhülsegehäuse	für Lampenfassungen 9FF 713 627 -001/011	2-polig	10
199 3367	Steckhülsegehäuse	zur Aufnahme von max. 9 Flachsteckanschlüssen 6,3 mm für Schalter der Baureihe 6HF 003 916 -...	9-polig	5
144 0779	Steckhülsegehäuse	zur Aufnahme von max. 8 Flachsteckhülsen 6,3 mm für Schalter der Baureihe 6HF 001 579 -...	8-polig	10
114 1920	Steckhülsegehäuse	für Mini-Relais. Mit SAE- Steckerbild, zur Aufnahme von 5 Flachsteckern 6,3 mm aus schwarzem Kunst- stoff.	5-polig	50
114 1937	Steckhülsegehäuse	für Mini-Relais. Mit SAE- Steckerbild, zur Aufnahme von 5 Flach- steckern 6,3 mm Aus schwarzem Kunststoff Zur Montage auf Leiter- platten	5-polig	100
144 0786	Steckhülsegehäuse	für Mini-Relais. Mit SAE- Steckerbild, zur Aufnahme von 5 Flach- steckern 6,3 mm 8KW 719 874 -007 mit schwarzem, Kunststoff	5-polig	10
114 1906	Steckhülsegehäuse	für Mini-Relais. Mit SAE- Steckerbild, zur Aufnahme von 5 Flach- steckern 6,3 mm und 4 Flachsteckern 2,8 mm. Aus schwarzem Kunststoff	9-polig	5
144 0793	Steckhülsegehäuse	für Mini-Relais. Mit SAE- Steckerbild, zur Aufnahme von 5 Flach- steckern 6,3 mm und 4 Flachsteckern 2,8 mm. Aus schwarzem Kunststoff	9-polig	50
144 0810	Steckhülsegehäuse	für wasserdichtes ISO Mini- relais mit Steckerbild B1 Verbindungsleitung 30 cm	5-polig	1
143 8839	Steckhülsegehäuse	für Mikro-Relais. Mit SAE- Steckerbild, zur Aufnahme von 3 Flach- steckern 4,8 mm und 2 Flachsteckern 6,3 mm aus schwarzem Kunststoff	5-polig	5
144 0827	Steckhülsegehäuse	für Mikro-Relais. Mit SAE- Steckerbild , zur Aufnahme von 3 Flach- steckern 4,8 mm und 2 Flachsteckern 6,3 mm aus schwarzem Kunststoff	5-polig	5