

SERIE NIGHT FLIGHT



180 5000



180 5001



180 5002



180 5003



180 5004



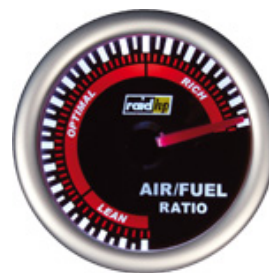
180 5005



180 5006



180 5007



180 5008

raid hp Zusatzinstrumente Serie Night Flight

Schwarzglas Instrument:

Zündung aus: Glas bleibt schwarz

Zündung an: Display ist sichtbar

- LED beleuchtetes Display (mit super white LEDs)
- Ziffernblatt schwarz
- Nadel rot (LED beleuchtet)
- Silber eloxierter Design-Ring
- 52mm Einbaudurchmesser

Art.-Nr.	Artikelbezeichnung	Details
180 5000	Vakuummeter Night Flight	<ul style="list-style-type: none"> ▪ Vakuumanzeige von -1 -0 bar <p>Wichtig:Das Vakuum / Unterdruck Zusatzinstrument von raid hp ist ausschliesslich für Saugmotoren, dieses zeigt das Ansaugverhalten des Motors an.</p> <p>Anschlußmöglichkeiten: zwischen Drosselklappe und Motor</p>
180 5001	Öldruckanzeiger Night Flight	<ul style="list-style-type: none"> ▪ Öldruckanzeige bis 7 bar ▪ Weisse Ziffern mit rotem Bereich von 0 -0.4 bar ▪ 12 Volt ▪ Inklusive Geber (1/8" 27nptf) <p>Anschlußmöglichkeit: Öldruckschalter oder Ölfilter (mit optionalem Y-Adapter & Ölfilteradapter)</p>
180 5002	Öltemperaturanzeiger Night Flight	<ul style="list-style-type: none"> ▪ Öltemperaturanzeige 40 - 150°C ▪ Weisse Ziffern mit rotem Bereich ab 120°C ▪ Inklusive Geber (1/8" 27nptf) <p>Anschlußmöglichkeit: Ölwanne/Motor (mit optionalem Y-Adapter, Gewinde- oder Ölfilteradapter)</p>
180 5003	Ladedruckanzeige Night Flight	<ul style="list-style-type: none"> ▪ Turbodruckanzeige bis 2 bar ▪ Weisse Ziffern mit rotem Bereich ab 1.5 bar <p>Anschlußmöglichkeit: An vorhandene Ansaugbrücke</p>

Art.-Nr.	Artikelbezeichnung	Details
180 5004	Wassertemperaturanzeige Night Flight	<ul style="list-style-type: none">▪ Wassertemperaturanzeige 40 - 150C°▪ Weisse Ziffern mit rotem Bereich ab 100C°▪ Inklusive Geber (1/8" 27 nptf) Anschlußmöglichkeit: Kühlwasserschlauch & Motorblock (mit optionalem Kühlwasserschlauch- & Gewindeadapter)
180 5005	Voltmeter Night Flight	<ul style="list-style-type: none">▪ Voltanzeige -18 Volt▪ Weisse Ziffern mit rotem Bereich von 8 -11 Volt Anschlußmöglichkeit: Autoelektrik
180 5006	Drehzahlmesser Night Flight	<ul style="list-style-type: none">▪ Drehzahlbereichsanzeige bis 8.000 U/min▪ Weisse Ziffern mit rotem Bereich ab 7.000 U/min Wichtig: Drehzahlmesser nur für 3 -,4 - und 6- Zylinder nicht für Diesel-Fahrzeuge Anschlußmöglichkeit: Motorelektronik
180 5007	Abgastemperaturanzeige Night Flight	<ul style="list-style-type: none">▪ Auspufftemperaturanzeige - 1.300 C°▪ Weisse Ziffern mit rotem Bereich ab 900 C°▪ Inklusive Geber (1/8" 27 nptf) Anschlußmöglichkeit: Auspuffkrümmer
180 5008	Lambdaanzeige Night Flight	<ul style="list-style-type: none">▪ Benzin-/ Luftgemischsanzeige (gering/optimal/zuviel)▪ Weisse Ziffern mit roten Innenring Wichtig: Ausschließlich für Fahrzeuge mit Sprungsonden, nicht geeignet für Breitbandsonden Anschlußmöglichkeit: Lambdasonde nur Sprungsonde