

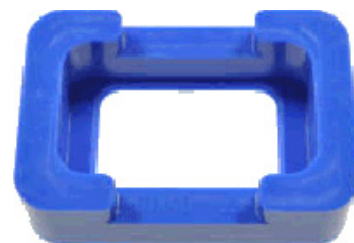
SENSORPAD-FORMEN



Autover SensorPad

Autover SensorPad ist die Reparaturlösung für abnehmbare Quadratsensoren.

Autover SensorPad ist die kostensparende Art, diesen Sensorentyp zu reparieren. Mit dem Zweikomponenten-Silikongel in Kombination mit der Nachfüllform kann das Silikonkissen entsprechend dem Original exakt nachgebaut werden.



Art.-Nr.	Länge	Breite	Zubehör
051 5178	67	40	...
