

## AIRLINE-ZURRSCHIENEN WISTRA

### AIRLINE-ZURRSCHIENE 5503

**WISTRA**  
CARGO CONTROL



Airline 5503



657 2216

#### Technische Daten

- halbrunde Ausführung
- Schienenbreite: 50 mm
- Lochdurchmesser: 20 mm
- Lochraster: 25 mm
- Länge: 6.000 mm +5/-0 / 3.000 mm +1/-5 / 2.000 mm +1/-5
- Aluminium, unbehandelt

Art.-Nr.	Artikelbezeichnung	Länge mm	Farbe
902 1374	Zurrschiene	6000	...
673 7709	Zurrschiene	3000	...
158 5056	Zurrschiene	2000	...
657 2216	Endkappe in Klick-Version für 5503	...	schwarz

### AIRLINE-ZURRSCHIENE 5513

**WISTRA**  
CARGO CONTROL



Airline 5513



657 2217

#### Technische Daten

- halbrunde Ausführung
- Schienenbreite: 40 mm (Slimversion)
- Lochdurchmesser: 20 mm
- Lochraster: 25 mm
- Länge: 3.000 mm +1/-5 / 2.000 mm +1/-5 / 1.000 mm +1/-5
- Aluminium, unbehandelt

Art.-Nr.	Artikelbezeichnung	Länge mm	Farbe
657 2310	Zurrschiene	3000	...
657 2309	Zurrschiene	2000	...
657 2308	Zurrschiene	1000	...

## ANKER-/ ZURRSCHIENEN UND ZUBEHÖR

Art.-Nr.	Artikelbezeichnung	Länge mm	Farbe
657 2217	Endkappe in Klick-Version für 5513	...	schwarz

### AIRLINE-ZURRSCHIENE 5504

**WISTRA**  
CARGO CONTROL



Airline 5504



657 2214

#### Technische Daten

- eckige Ausführung
- Schienenbreite: 34 mm
- Lochdurchmesser: 20 mm
- Lochraster: 25 mm
- Länge: 6.000 mm +5/-0 / 3.000 mm +5/-0 / 2.000 mm +5/-0
- Aluminium, unbehandelt

Art.-Nr.	Artikelbezeichnung	Länge mm	Farbe
657 2298	Zurrschiene	6000	...
657 2297	Zurrschiene	3000	...
657 2296	Zurrschiene	2000	...
657 2214	Endkappe in Klick-Version für 5103, 4-Kant	...	schwarz

### AIRLINE-ZURRSCHIENE 5514

**WISTRA**  
CARGO CONTROL



Airline 5514



329 7075

#### Technische Daten

- eckige Ausführung
- Schienenbreite: 25 mm (Slimversion)
- Lochdurchmesser: 20 mm
- Lochraster: 25 mm
- Länge: 3.000 mm +1/-5 / 2.000 mm +1/-5 / 1.000 mm +1/-5
- Aluminium, unbehandelt

Art.-Nr.	Artikelbezeichnung	Länge mm	Farbe
657 2313	Zurrschiene	3000	...

## ANKER-/ ZURRSCHIENEN UND ZUBEHÖR

Art.-Nr.	Artikelbezeichnung	Länge mm	Farbe
657 2312	Zurrschiene	2000	...
657 2311	Zurrschiene	1000	...
329 7075	Endkappe in Klick-Version für 5514	...	schwarz

### AIRLINE-ZURRSCHIENE 5508, KONFEKTIONIERT

**WISTRA**  
CARGO CONTROL



Airline 5508, konfektioniert

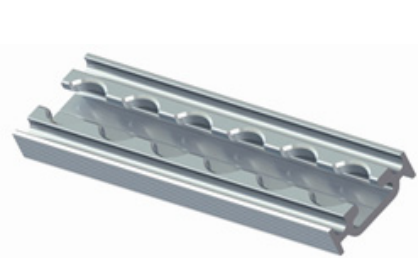
#### Technische Daten

- eckige Ausführung mit integriertem Gummischutz und 2 Endkappen
- Schienenbreite: 40 mm
- Lochdurchmesser: 20 mm
- Lochraster: 25 mm
- Länge der Zurrschiene: 3.000 mm +1/-5 / 2.000 mm +1/-5 / 1.000 mm +1/-5
- Länge inkl. Endkappen: 3.064 mm +1/-5 / 2.064 mm +1/-5 / 1.064 mm +1/-5
- Aluminium, unbehandelt

Art.-Nr.	Artikelbezeichnung	Länge mm
657 2306	Zurrschiene	3000
657 2305	Zurrschiene	2000
657 2304	Zurrschiene	1000

### AIRLINE-ZURRSCHIENE 5508

**WISTRA**  
CARGO CONTROL



Airline 5508



657 2302



657 2215

#### Technische Daten

- eckige Ausführung ohne Gummischutz und ohne Endkappen
- Schienenbreite: 40 mm
- Lochdurchmesser: 20 mm
- Lochraster: 25 mm
- Länge der Zurrschiene: 3.000 mm +1/-5
- Aluminium, unbehandelt

Art.-Nr.	Artikelbezeichnung	Länge mm
657 2303	Zurrschiene	3000
657 2302	Gummischnur für 5508	...

## ANKER-/ ZURRSCHIENEN UND ZUBEHÖR

Art.-Nr.	Artikelbezeichnung	Länge mm
657 2215	Endkappe in Klick-Version für 5508	...

### AIRLINE-ZURRSCHIENE 5507

**WISTRA**  
CARGO CONTROL



Airline 5507

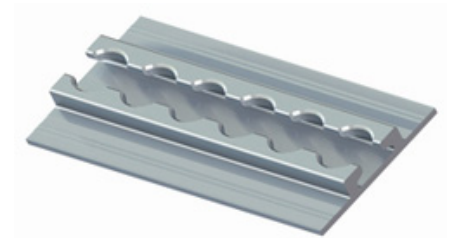
#### Technische Daten

- mit Flügel oben zum Integrieren im Laderaumboden
- Schienenbreite: 60 mm
- Lochdurchmesser: 20 mm
- Lochraster: 25 mm
- Länge: 3.000 mm +1/-5
- Aluminium, unbehandelt

Art.-Nr.	Artikelbezeichnung	Länge mm
657 2301	Zurrschiene	3000

### AIRLINE-ZURRSCHIENE 5501

**WISTRA**  
CARGO CONTROL



Airline 5501

#### Technische Daten

- mit Flügel unten zum Integrieren im Laderaumboden
- Schienenbreite: 65 mm
- Schienenhöhe: 10 mm
- Lochdurchmesser: 20 mm
- Lochraster: 25 mm
- Länge: 3.000 mm +1/-5
- Aluminium, unbehandelt

Art.-Nr.	Artikelbezeichnung	Länge mm
657 2292	Zurrschiene	3000

## AIRLINE-ZURRSCHIENE 5510



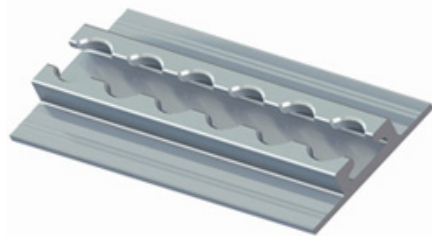
Airline 5510

### Technische Daten

- mit Flügel unten zum Integrieren im Laderaumboden
- Schienenbreite: 65 mm
- Schienenhöhe: 11 mm
- Lochdurchmesser: 20 mm
- Lochraster: 25 mm
- Länge: 3.000 mm +1/-5
- Aluminium, unbehandelt

Art.-Nr.	Artikelbezeichnung	Länge mm
657 2307	Zurrschiene	3000

## AIRLINE-ZURRSCHIENE 5506



Airline 5506



329 7071

### Technische Daten

- mit Flügel unten zum Integrieren im Laderaumboden
- Schienenbreite: 65 mm
- Schienenhöhe: 12 mm
- Lochdurchmesser: 20 mm
- Lochraster: 25 mm
- Länge: 6.000 mm +1/-5 / 3.000 mm +1/-5
- Aluminium, unbehandelt

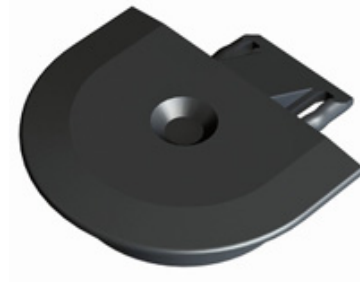
Art.-Nr.	Artikelbezeichnung	Länge mm
657 2300	Zurrschiene	6000
657 2299	Zurrschiene	3000
329 7071	Endkappe in Klick-Version für 5506	...

## AIRLINE-ZURRSCHIENE 5502

**WISTRA**  
CARGO CONTROL



Airline 5502



657 2213

### Technische Daten

- mit Flügel oben zum Integrieren im Laderaumboden
- Schienenbreite: 46 mm
- Lochdurchmesser: 20 mm
- Lochraster: 25 mm
- Länge: 6.000 mm +1/-5 / 3.000 mm +1/-5 / 2.000 mm +1/-5
- Aluminium, unbehandelt

Art.-Nr.	Artikelbezeichnung	Länge mm	Farbe
657 2295	Zurrschiene	6000	...
657 2294	Zurrschiene	3000	...
657 2293	Zurrschiene	2000	...
657 2213	Endkappe in Klick-Version für 5502	...	schwarz

## ZURRPUNKT 360

**WISTRA**  
CARGO CONTROL



543 6835

### Technische Daten

- LC (lashing capacity): 350 daN
- Material: Stahl, galv. verzinkt
- Abmessungen: 104 x 70 mm (ovale Form)

Art.-Nr.	Artikelbezeichnung
543 6835	Zurrschiene 360

### ZURRPUNKT 362

**WISTRA**  
CARGO CONTROL



657 2240

#### Technische Daten

- LC (lashing capacity): 800 daN
- Material: Stahl, galv. verzinkt
- Abmessungen: 145 x 100 mm (ovale Form)

---

#### Art.-Nr. Artikelbezeichnung

657 2240 Zurrschiene 362

---

### LAKEIKRAMPE

**WISTRA**  
CARGO CONTROL

#### Technische Daten

- Material: Stahl, galv. verzinkt
- Gesamtlänge: 65 mm
- Gesamtbreite: 23 mm
- Gesamthöhe: 22 mm
- Lochabstand: 51 mm

---

#### Art.-Nr. Artikelbezeichnung

657 2270 Lakeikrampe

---



657 2270

## SINGLE-AIRLINE-FITTING

**WISTRA**  
CARGO CONTROL



657 2195



657 2196



657 2198

### Technische Daten

- LC (lashing capacity): 500 daN
- Gehäuse aus Kunststoff
- Kunststofffarbe: s.u.

Art.-Nr.	Artikelbezeichnung	Farbe
657 2195	Single-Airline-Fitting 385	rot
657 2196	Single-Airline-Fitting 386	schwarz
657 2198	Single-Airline-Fitting 388	orange

## SINGLE-AIRLINE-FITTING 387

**WISTRA**  
CARGO CONTROL

### Technische Daten

- LC (lashing capacity): 500 daN
- Gehäuse aus Kunststoff
- Feder, Ring und Haltestift aus Edelstahl
- Kunststofffarbe: anthrazit

### Art.-Nr. Artikelbezeichnung

657 2197	Single-Airline-Fitting
----------	------------------------



657 2197



### QUATTRO-AIRLINE-FITTING 383

**WISTRA**  
CARGO CONTROL

#### Technische Daten

- LC (lashing capacity): 25 kN
- Material: Stahl, galv. verzinkt

#### Art.-Nr. Artikelbezeichnung

657 2194 Quattro-Airline-Fitting (4-fach)

857 3527 Quattro-Airline-Fitting (4-fach)



657 2194

### AIRLINE-ZURRPUNKT

**WISTRA**  
CARGO CONTROL

#### Technische Daten

- inklusive 2 Befestigungsbohrungen
- Befestigungsbohrungen: M5 Senkkopf
- Durchmesser: 45 mm
- Material: Aluminium, unbehandelt

#### Art.-Nr. Artikelbezeichnung

657 2184 Airline-Zurripunkt



657 2184

### DRAHTHAKEN FÜR AIRLINE-FITTING

**WISTRA**  
CARGO CONTROL

#### Technische Daten

- mit PVC-Überzug zum Weshängen von Kabel oder Kleidung
- Tragfähigkeit: 50 kg

#### Art.-Nr. Artikelbezeichnung

657 2199 Drahhaken



657 2199

## NUTENSTEIN MIT ZWEI GEWINDEBOHRUNGEN M6

**WISTRA**  
CARGO CONTROL

### Technische Daten

- zur Befestigung verschiedener Materialien an Airline- Zurrschienen
- Material: Stahl, galv. verzinkt
- Abmessungen: 50 x 18 mm
- Abstand der Gewindebohrungen: 25 mm

### Art.-Nr. Artikelbezeichnung

**329 7073** Nutenstein 2x M6



329 7073

## NUTENSTEIN MIT DREI GEWINDEBOHRUNGEN M6

**WISTRA**  
CARGO CONTROL

### Technische Daten

- zur Befestigung verschiedener Materialien an Airline- Zurrschienen
- Material: Stahl, galv. verzinkt
- Abmessungen: 75 x 18 mm
- Abstand der Gewindebohrungen: 25 mm

### Art.-Nr. Artikelbezeichnung

**329 7074** Nutenstein 3x M6



329 7074

## SCHRAUBFITTING MIT SELBSTSICHERNDER MUTTER FÜR AIRLINE-ZURRSCHIENEN

**WISTRA**  
CARGO CONTROL

### Technische Daten

- Gewinde: M8 x 25 / 30 / 40 / 60
- Material: Stahl, galv. verzinkt
- vormontiert

### Art.-Nr. Artikelbezeichnung

### Gewinde

<b>881 4114</b>	Schraubfitting für Airline-Zurrschienen	M8 x 25 mit Mutter
<b>592 6863</b>	Schraubfitting für Airline-Zurrschienen	M8 x 30 mit Mutter
<b>567 0190</b>	Schraubfitting für Airline-Zurrschienen	M8 x 40 mit Mutter
<b>302 4752</b>	Schraubfitting für Airline-Zurrschienen	M8 x 60 mit Mutter

### ABDECKSTOPFEN FÜR AIRLINESCHIENEN

**WISTRA**  
CARGO CONTROL

#### Technische Daten

- Material: Kunststoff
- verhindert den direkten Kontakt zwischen Ladegut und Zurrschiene

Art.-Nr.	Artikelbezeichnung
----------	--------------------

657 2175	Abdeckstopfen
----------	---------------



657 2175

### SCHAUFELHALTER MIT GUMMIBAND

**WISTRA**  
CARGO CONTROL

Art.-Nr.	Artikelbezeichnung	Länge mm
329 7053	Schaufelhalter	60
657 2143	Schaufelhalter	80



Schaufelhalter mit Gummiband