

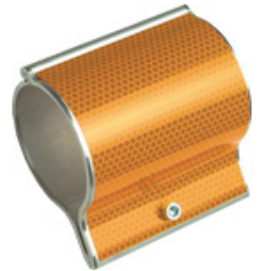
## WARNTAFELN UND WARNFLAGGEN FÜR NACHLÄUFER

gemäß § 22 Abs. 4 StVZO, § 51a Abs. 7 StVZO  
für Fahrzeugkombinationen mit Nachläufern von Langmaterial

### WARNSCHELLE, 105 MM LANG, 170 MM

retroreflektierend Typ II, gelb

Art.-Nr.	Artikelbezeichnung	Ausführung
266 0135	Warnschelle	Aluminium



266 0135

### WARNFLAGGE MIT BEFESTIGUNGSLEISTE, 465 X 425 MM

retroreflektierend Typ II, weiß-rot

Art.-Nr.	Artikelbezeichnung	Ausführung
266 0136	Warnflagge	PVC-Gewebe, Folie Typ II



266 0136

### KNEBELSCHRAUBE

Art.-Nr.	Artikelbezeichnung	Ausführung
266 0137	Knebelschraube	Stahl, mit Kantenschutz



266 0137